

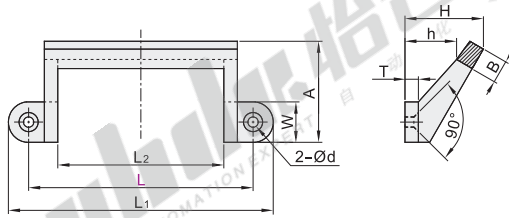
# 直角型/弧型/椭圆型 ▶

外装型/内装型

# 压铸型拉手

## 直角型

代码	类型	材质	表面处理
XAK21	外装型 直角型	SUS304	镜面抛光



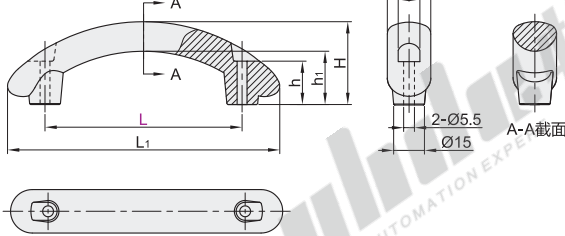
代码	型号	L1	L2	A	B	H	h	d	T	W	参考重量 (kg/pcs)
XAK21	L										
	80	98	54								0.22
	100	118	74	45	14	35	23	4.5	6	18	0.26
	150	168	124								0.31

## 弧型

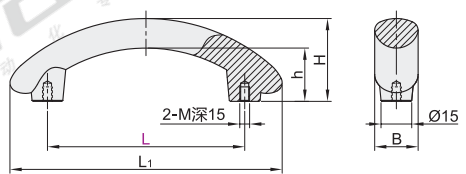
代码	类型	材质	表面处理/颜色
XAQ31	外装型	SUS304	镜面抛光
XAQ01	弧型		
XAQ21	内装型	ADC	烤漆银色
XAQ25	椭圆型	A6063	喷砂阳极氧化(银色)



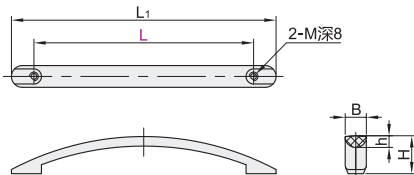
外装型-弧型  
XAQ31



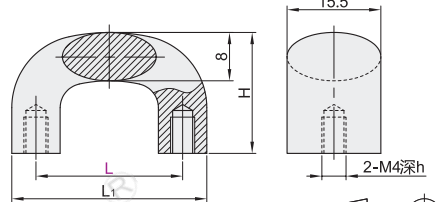
内装型-弧型(材质: SUS304)  
XAQ01



内装型-弧型(材质: ADC)  
XAQ21



内装型-椭圆型(材质: A6063)  
XAQ25



## 外装型-弧型

代码	型号	B	H	L1	h	h1	参考重量 (kg/pcs)
XAQ31	L						
	100	22	42	139	22	27	0.34
	150		44	190	20	29	0.43

## 内装型-弧型(材质: SUS304)

代码	型号	B	H	L1	h	M	参考重量 (kg/pcs)
XAQ01	L						
	100	22	42	138	27	M5	0.35
	150	44	190	29			0.44

## 内装型-弧型(材质: ADC)

代码	型号	B	H	L1	h	M	参考重量 (kg/pcs)
XAQ21	L						
	128	17	30	165	9	M5	0.05
	224	20	32	264	10		0.11

## 内装型-椭圆型(材质: A6063)

代码	型号	L1	H	h	参考重量 (kg/pcs)
XAQ25	L				
	32	40	25	6	0.015
	64	72			0.031
	96	104			0.039
	128	136	35	8	0.48
	160	168			0.056
	192	200			0.065
	256	264			0.081



数量	1~9	10~
价格	100%	另行报价



7