

# 德国系列中型脚轮

## 固定型/平底活动型

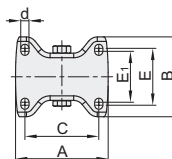
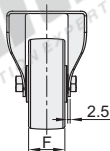
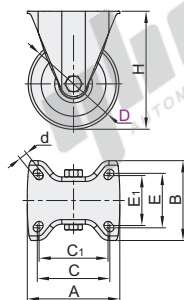
容许载荷200~600kg

### 固定型

代码	支架				轮部			
	类型	材质	表面处理	刹车类型	代号	材质	颜色	轴承
J-CPM72	固定型	Q235A	镀蓝白锌	—	AA	铝芯浇铸聚氨酯	浅棕色	双滚珠轴承
					AC	铝芯浇铸聚氨酯	棕色	双滚珠轴承
					AK	尼龙包胶聚氨酯	深灰色	单滚珠轴承
					BE	PA6	白色	双滚珠轴承

BE: PA6

AA: 铝芯浇铸聚氨酯



①当D=160时, 安装孔如上图。



视角标准: 第一视角

型号	轮部代号	H	F	A	B	C	C1	E	E1	d	容许载荷(kg)	参考重量(kg)
J-CPM72	100	AA	40	102	88	80	76	60	55	9	350	0.8
		AK	32								200	0.6
		BE	37								350	0.8
	125	AA	40	100	85						350	1
		AK	32								250	0.7
		BE	40								350	1
	160	AC	50	140	110	105	—	80	75	11	600	2.3
		AK	40								400	1.8
		BE	50								600	2.3

### 平底活动型

代码	支架				轮部			
	类型	材质	表面处理	刹车类型	代号	材质	颜色	轴承
J-CPM70	平底活动型	Q235A	镀蓝白锌	—	AA	铝芯浇铸聚氨酯	浅棕色	双滚珠轴承
				五金双刹	AC	铝芯浇铸聚氨酯	棕色	双滚珠轴承
J-CPM71				—	AK	尼龙包胶聚氨酯	深灰色	单滚珠轴承
				五金双刹	BE	PA6	白色	双滚珠轴承

无刹

五金双刹



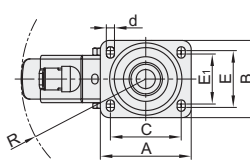
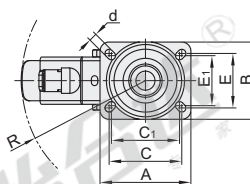
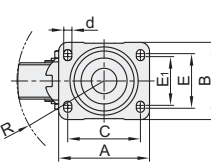
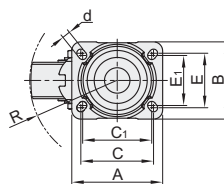
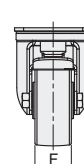
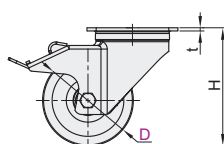
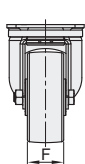
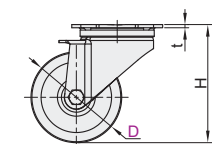
①受材料及装配累积公差影响转动半径R值数据仅供参考, 请在设计中为其预留充足转动空间。

无刹

J-CPM70

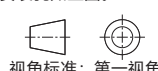
五金双刹

J-CPM71



①当D=160时, 安装孔如上图。

①当D=160时, 安装孔如上图。



视角标准: 第一视角

型号	轮部	H	F	A	B	C	C1	E	E1	d	R	容许载荷(kg)	参考重量(kg)
无刹 J-CPM70	100	AA	40	100	85	80	76	60	55	9	95	350	1.2
		AK	32									200	1.1
		BE	37									350	1.1
		AA	40									350	1.3
	125	AK	32									350	1.4
		BE	40									250	1.03
		BE	40									350	1.21
		AC	50									350	1.4
		AC	50									600	3
	160	AK	40	140	110	105	—	80	75	11	140	400	2.35
		BE	50									600	2.9



请按图示订货



未税价(元)

● 优惠价

数量 1~50 51~  
价格 100% 另行报价



交货期  
32

### 平底活动型

型号	轮部
J-CPM70	AA
J-CPM71	AK
J-CPM70—D100—AA	