

内螺纹·外圈滑动表面带保护层

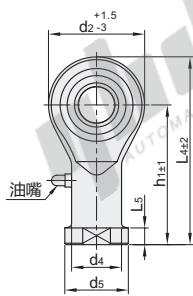
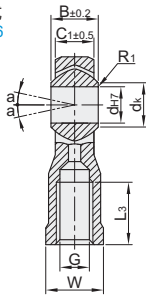
正常系列(PHS...)(SI...T/K)(NHS...)

杆端关节轴承

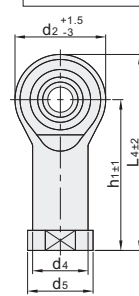
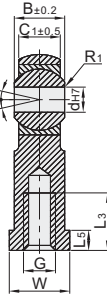
代码	类型		杆端		衬垫		内圈	
			材质	表面处理	材质	材质	材质	热处理
BNC06	内螺纹	外圈滑动表面带保护层	注油式	碳钢	镀环保白锌	铜	轴承钢	淬火
BNC07								
BNC02								
BNC03								
BNC03								
				SUS304	—	SUS304	SUS304	SUS440



注油式
BNC06



自润滑
BNC01
BNC02
BNC03
BNC07



视角标准：第一视角

注油式(PHS...)

代码	型号	轴承规格	螺纹旋向	d	B	dk	C1	d2	G (6H)	h1	L3 (min)	L4	L5	W	d4	d5	R1	a°≈	静态径向 载荷容量(KN)	重量 (kg)	
BNC06	PHS5		R (右旋)	5	8	7.7	6	16	M5×0.8	27	14	35	4	9	9	11	0.3	13	5.59	0.0165	
	PHS6			6	9	9	6.75	18	M6×1.0	30	39	5	11	10	13	6.68			0.025		
	PHS8			8	12	10.4	9	22	M8×1.25	36	17	47	14	12.5	16	9.8			0.043		
	PHS10			L (左旋)	10	14	12.9	10.5	26	M10×1.5	43	21	56	6.5	17	15	19	0.6	14	13.2	0.072
	PHS12				12	16	15.4	12	30	M12×1.75	50	24	65							19	17.5
	PHS12-1			R (右旋)	14	19	16.9	13.5	34	M14×2.0	57	27	74	8	22	20	25	0.6	16	20.6	0.16
	PHS14				16	21	19.4	15	38	M16×2.0	64	33	83							22	27
	PHS16-1			L (左旋)	18	23	21.9	16.5	42	M18×1.5	71	36	92	10	30	27.5	34	0.6	15	29.4	0.295
	PHS18				20	25	24.4	18	46	M20×1.5	77	40	100							30	30
	PHS20			R (右旋)	22	28	25.8	20	50	M22×1.5	84	43	109	12	36	33.5	42	0.6	17	41.2	0.49
	PHS22				25	31	29.6	22	60	M24×2.0	94	48	124							37	46
	PHS25			L (左旋)	28	35	32.3	24	66	M27×2.0	103	53	136	15	41	50	0.6	17	92.2	1.13	
	PHS28				30	37	34.8	25	70	M30×2.0	110	56	145						40	50	
	PHS30			R (右旋)																	
PHS30-1																					

自润滑(SI...T/K)

代码	型号	轴承规格	螺纹旋向	d	B	C1	d2	G (6H)	h1	L3 (min)	L4	L5	W	d4	d5	R1 (min)	a°≈	额定负荷(KN) 动负荷	静负荷	重量 (kg)	
BNC01 BNC02 BNC03	SI1T/K*		R (右旋)	5	8	6.5	18.5	M5×0.8	27	10	36.5	4	9	8.5	11	0.3	13	4.6	4.8	0.016	
	SI6T/K*			6	9	7	21	M6×1.0	30	12	41	5	11	10	13			6.1	6.5	0.022	
	SI8T/K*			8	12	9	24	M8×1.25	36	16	48.5	14	12.5	16	8.5			9.5	0.047		
	SI10T/K*			L (左旋)	10	14	10.5	28.5	M10×1.5	43	20	58	6.5	17	15	19	0.6	13	9.7	12	0.077
	SI10T/K-1				12	16	12	32.5	M12×1.75	50	22	66.5							19	17.5	22
	SI12T/K*			R (右旋)	14	19	13.5	36	M14×2.0	57	25	75	8	22	20	25	0.6	16	17	22	0.160
	SI14T/K*				16	21	15.5	42	M16×1.5	64	28	85							22	27	19.7
	SI16T/K-1			L (左旋)	18	23	16.5	46	M18×1.5	71	32	94.5	10	27	25	31	0.6	14	31.3	35	0.320
	SI20T/K				20	25	18	51	M20×1.5	77	33	102.5							30	27.5	34
	SI22T/K			R (右旋)	22	28	20	54	M22×1.5	84	37	111	12	32	30	38	0.6	15	40.2	48	0.488
	SI25T/K				25	31	22	60	M24×2.0	94	42	125							36	33.5	42
	SI28T/K			L (左旋)	28	35	24	66	M27×2.0	103	53	136	14	37	46	0.6	15	52.2	65	0.720	
	SI30T/K				30	37	25	70	M30×2.0	110	51	145						41	40	50	60.2
	SI30T/K-1			R (右旋)																	
SI35T/K		35	43		28	81	M36×2.0	125	56	165.5	17	50	46	58	16	1.600					
SI40T/K		L (左旋)	40	49	33	91	M42×2.0	142	60	187.5	19	55	53	65	17	—	—	2.400			
SI50T/K			50	60	45	117	M48×2.0	160	65	218.5	23	65	65	75	12	—	—	5.000			

BNC03仅适用带"号"规格。

自润滑(NHS...)

代码	型号	轴承规格	螺纹旋向	d	B	C1	d2	G (6H)	h1	L3 (min)	L4	L5	W	d4	d5	R1	a°≈	静态径向 载荷容量(KN)	重量 (kg)	
BNC07	NHS3		R (右旋)	3	6	4.5	12	M3×0.5	21	10	27	3	7	6.5	8	0.3	10	1.57	0.0065	
	NHS4			4	7	5.3	14	M4×0.7	24	12	31	4	8	8	9.5			11	2.25	0.01
	NHS5			5	8	6	19	M5×0.8	27	14	38	5	9	9	11			3.92	0.0165	
	NHS6			L (左旋)	6	9	6.75	21	M6×1.0	30	14	40	6.5	11	10	13	0.6	13	5	0.025
	NHS8				8	12	9	25	M8×1.25	36	17	49							14	12.5
	NHS10			R (右旋)	10	14	10.5	28	M10×1.5	46	21	58	8	17	15	19	0.6	14	9.41	0.072
	NHS12				12	16	12	33	M12×1.75	50	24	68							19	17.5
	NHS14			L (左旋)	14	19	13.5	37	M14×2.0	57	27	76	10	22	20	25	0.6	16	15.2	0.16
	NHS16				16	21	15	40	M16×2.0	64	33	85							22	22
	NHS18			R (右旋)	18	23	16.5	47	M18×1.5	71	36	94	12	36	33.5	42	0.6	15	25.2	0.295
NHS20		20	25		18	52	M20×1.5	77	40	104	32	27.5							34	27.8



代码	型号	轴承规格	螺纹旋向	d
BNC01	SI15T/K		R(右旋)	5
BNC01	SI16T/K		L(左旋)	6

BNC01—SI15T/K—L



数量	1~9	10~
价格	100%	另行报价

未标价(元)



交货期
5

请按图示订货