

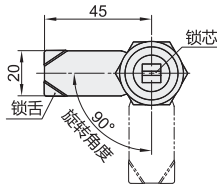
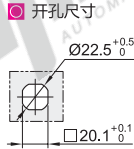
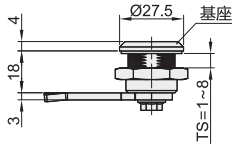
# 圆柱锁

## ◀ 20系列 · 止口高度18

| 代码    | 类型   | 止口高度 | 锁芯     | 材质  |        |        | 表面处理 |      |    |
|-------|------|------|--------|-----|--------|--------|------|------|----|
|       |      |      |        | 基座  | 锁芯     | 锁舌     | 基座   | 锁芯   | 锁舌 |
| XAS08 | 20系列 | 18   | 四方带槽锁芯 | ZDC | Q235   | 镀亮铬    | —    | 镀蓝白锌 |    |
| XAS09 |      |      | 内六角锁芯  |     |        | 喷塑(黑色) |      | 镀蓝白锌 |    |
| XAS10 |      |      | —      | —   | —      | —      |      |      |    |
| XAS12 |      |      | —      | —   | SUS304 | —      | —    |      |    |
| XAS38 |      |      | 带防尘锁芯  | ZDC | Q235   | 镀铬     | 镀锌   |      |    |
| XAS39 | —    | —    | —      | —   | —      | 喷塑(黑色) | 镀亮铬  | 镀蓝白锌 |    |

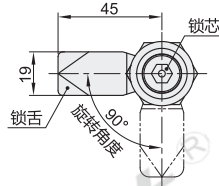
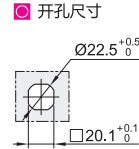
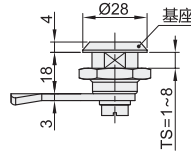


四方带槽锁芯  
XAS08



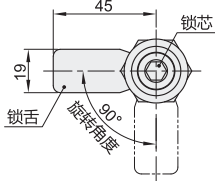
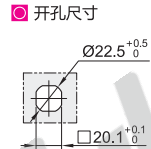
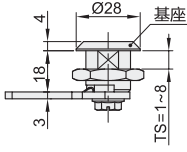
- 特点
  - 锁舌旋转90°实现开启或锁闭功能;
  - 可左旋或右旋开门。
- ❗ 锁舌孔尺寸: □8×8。
- ❗ 不配置钥匙, 四角钥匙及一字螺丝刀可开锁。

内六角锁芯  
XAS09/10



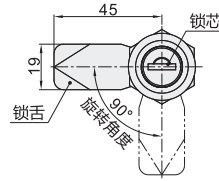
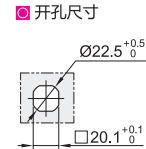
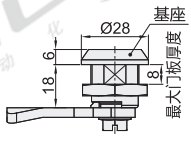
- 特点
  - 锁舌旋转90°实现开启或锁闭功能;
  - 可左旋或右旋开门。
- ❗ 锁舌孔尺寸: □8×8。
- ❗ 不配置钥匙, 中孔型内六角工具可开锁。

内六角锁芯  
XAS12



- 特点
  - 锁舌旋转90°实现开启或锁闭功能;
  - 可左旋或右旋开门。
- 用途: 用于消防设备、防火设备、自动化设备等。
- ❗ 锁舌孔尺寸: □8×8
- ❗ 不配置钥匙, 内六角工具可开锁。

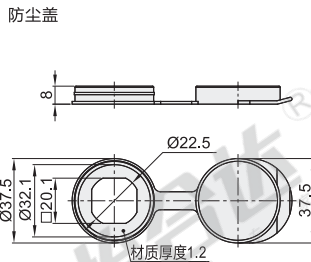
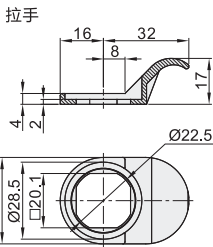
带防尘锁芯  
XAS38/39



- 特点:
  - 锁舌旋转90°实现开启或锁闭功能;
  - 左右开门通用。
- ❗ 锁舌孔尺寸: □8×8
- ❗ 配置钥匙: 1把
- ❗ 如需选配其他尺寸的锁舌, 请参考XAV41。

● 可选配件

| 名称  | 材质     |
|-----|--------|
| 拉手  | PA(黑色) |
| 防尘盖 | PP(黑色) |



视角标准: 第一视角

| 代码    | 型号      | 参考重量 (kg) |
|-------|---------|-----------|
| XAS08 | —       | 0.07      |
| XAS09 | N(不选配件) | 0.08      |
| XAS10 | A(拉手)   |           |
| XAS38 | B(防尘盖)  | 0.1       |
| XAS39 | —       |           |
| XAS12 | —       | 0.089     |



| 代码    | 型号 | 可选配件    |
|-------|----|---------|
| XAS08 | —  | N(不选配件) |
| XAS09 | —  | A(拉手)   |
| XAS10 | —  | B(防尘盖)  |

XAS09 → A

型号 XAS12



| 优惠价 | 数量   | 1~4  | 5~ |
|-----|------|------|----|
| 价格  | 100% | 另行报价 | —  |

