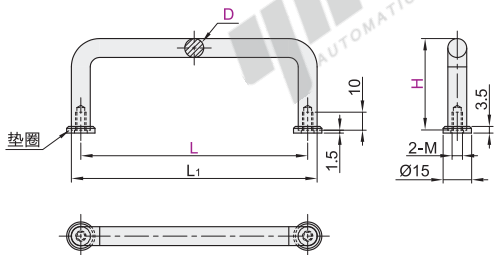


### 带垫圈型

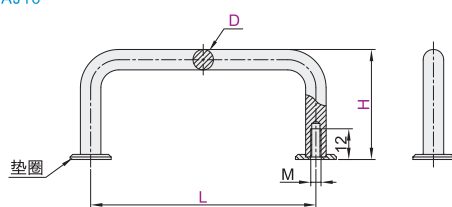
代码	类型	材质	表面处理/颜色
XAJ01	A型	SUM22L或	镀铬
XAJ16	B型	SUM24L	黑色电泳
XAJ02	带垫圈型	SUS304	镜面抛光
XAJ06			漆磨抛光
XAJ07			抛光
XAJ11			本色喷砂阳极氧化
XAJ12		A6063	喷塑(黑色亚光)
XAJ13			



XAJ01  
XAJ02  
XAJ06  
XAJ07  
XAJ11  
XAJ12  
XAJ13



XAJ16



视角标准：第一视角

型号	L	H	垫圈材质选择	L1	M	容许负荷(N)	参考重量(kg/pcs)		
代码	D						XAJ01/02/06/07	XAJ11/12/13	
XAJ01 XAJ02 XAJ06 XAJ07 XAJ11 XAJ12 XAJ13	10	80	37	SUM22L 镀铬	90	M5	2500	0.35	0.16
			60					0.50	0.18
		100	37		110			0.40	0.65
			60		0.50			0.85	
		110	37		120			0.40	0.70
			60		0.55			0.91	
	120	37	130	0.45	0.72				
		60	0.55	0.91					
	125	37	135	0.50	0.80				
		60	0.55	0.91					
	160	37	170	0.55	0.91				
		60	0.70	1.12					
200	37	210	0.70	1.12					
	60	0.75	1.25						
250	37	260	0.75	1.25					
	60	0.90	1.45						

型号	L	H	M	参考重量(kg/pcs)
代码	D			
XAJ16	8	88	M4	0.07
		100		0.09
		120		0.11
	10	88	M5	0.09
		100		0.11
		110		0.12
	120		0.13	
	180		0.16	
	200		0.19	
	235		0.22	



请按图示订货

型号	D	L	H	垫圈材质选择
XAJ01	10	80	37	A-P-S
XAJ02	10	80	60	A-P-S

XAJ01 — D10 — L80 — H37 — A

型号	D	L	H
XAJ16	8	88	43
		100	

XAJ16 — D8 — L88 — H43



未标价(元)

优惠价

数量	1~9	10~
价格	100%	另行报价



交货期

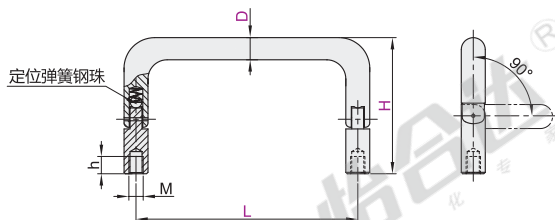
1

### 定位型

代码	类型	材质	表面处理
XAL51	定位型	1215	镀铬
XAL56		SUS304	镜面抛光

### 特点

- 握把部可90°折叠，扳倒后不会产生妨碍；
- 拉手折叠时有折叠紧扣功能（临时固定功能）；
- 拉手的截面形状采用易于抓握的圆形。



视角标准：第一视角

代码	型号	D	L	H	h	M	参考重量(kg/pcs)
XAL51 XAL56		8	80	50	6	5	0.10
			90				0.12
			100				0.14



请按图示订货

型号	D	L	H
XAL51	8	80	50
XAL56	8	90	50

XAL51 — D8 — L80 — H50



未标价(元)

优惠价

数量	1~9	10~
价格	100%	另行报价



交货期

1