

# 限位蝶形铰链

## 树脂型·沉孔型

多角度可限型

### 树脂型-PBT

代码	类型	调整角度	材质
HFM11	树脂型	沉孔型	多角度可限型

#### 特点

- 可临时定位在-10°、120°、170°三个位置；
- 轴的方向为水平或垂直均可使用；
- 已通过4万次开关测试。

#### 用途

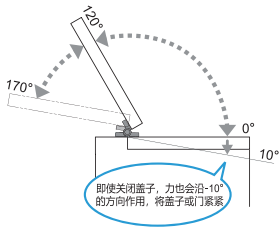
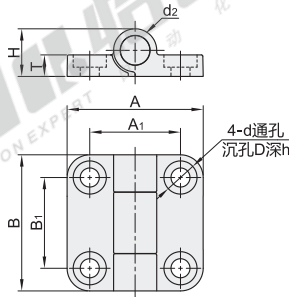
- 医疗设备、检测设备、分析设备等小型轻型门。

#### 推荐螺钉

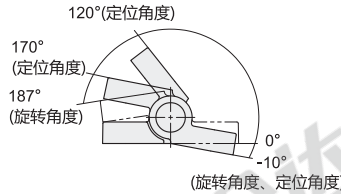
- 盘头小螺钉M4或盘头自攻螺钉标称尺寸4。

#### 注意

- 定位扭矩存在差异，并非保证值；
- 请在全闭时0°、全开时170°的位置另行设置止动器；
- 使用时，请事先安装在实物上经行验证；
- 请在室内使用，不要在会受到雨、雪等侵袭的场所使用，否则可能会损坏；
- 安装时请勿使用冲击起子。



#### 【旋转角度、定位角度】



视角标准：第一视角

型号		铰链颜色	A	B	A <sub>1</sub>	B <sub>1</sub>	T	H	d <sub>2</sub>	沉孔			定位扭矩 (cN·m/个)	参考重量 (kg/pcs)
代码	规格									d	D	h		
HFM11	30	E(黑色) W(白色)	30	30	20	20	4.75	10.5	9.5	4.2	7.3	2.7	开启角度-10°、170°: 26.0 开启角度120° : 14.5	0.07



请按图示订货

型号		铰链颜色
代码	规格	
HFM11	30	E(黑色) W(白色)

HFM11-30-E



未税价(元)

优惠价
数量 1~9 10~
价格 100% 另行报价

交货期
3

### 树脂型-POM

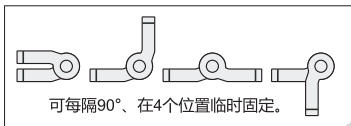
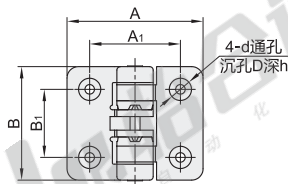
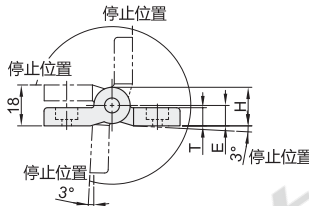
代码	类型	调整角度	材质	表面处理/颜色
HFM16	树脂型	沉孔型	POM	皮纹处理

#### 用途

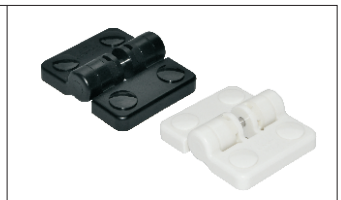
- 医疗设备、测量设备、食品机械等的树脂板门及小型钣金门

#### 注意

- 初始设定释放扭矩存在差异，并非保证值；
- 请勿将门长时间停在非停止位置；
- 使用时，请事先通过实物加以确认。



可每隔90°、在4个位置临时固定。



视角标准：第一视角

型号		铰链颜色	A	B	A <sub>1</sub>	B <sub>1</sub>	T	E	H	沉孔			初始设定释放扭矩 (cN·m/个)	参考重量 (kg/pcs)
代码	规格									d	D	h		
HFM16	50	E(黑色) W(白色)	60	50	40	30	8	9	17	4.2	9.8	5.2	49	0.03



请按图示订货

型号		铰链颜色
代码	规格	
HFM16	50	E(黑色) W(白色)

HFM16-50-E



未税价(元)

优惠价
数量 1~9 10~
价格 100% 另行报价

交货期
3