

单动油缸

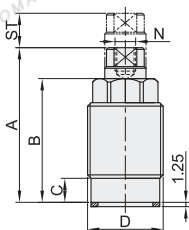
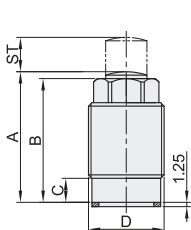
外螺纹型

| 代码 | 类型 | 缸体材质 | 作动方式 | 使用流体 |
|-------|------|------|------|-----------|
| WSA51 | 外螺纹型 | 碳钢 | 单动式 | 已滤清之标准液压油 |

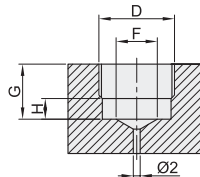


活塞杆形式: N(无孔型)

活塞杆形式: T(内螺纹型)



底座尺寸图



视角标准: 第一视角

| 型号 | | 活塞杆形式 | ST总行程 | 理论夹持力 (200kg/cm ²) | 最大耐压力 (kg/cm ²) | 使用压力范围 (kg/cm ²) |
|-------|------|---------|-------|-----------------------------------|--------------------------------|---------------------------------|
| 代码 | 活塞杆径 | | | | | |
| WSA51 | 12 | N(无孔型) | 10 | 200 | 70 | 20~250 |
| | 16 | | 12 | 400 | | |
| | 20 | T(内螺纹型) | 15 | 620 | | |
| | 25 | 16 | 980 | | | |

| 活塞杆径 | A | | B | | C | D | F | G | H | N |
|------|--------|---------|--------|---------|----|---------|----|----|----|---------|
| | N(无孔型) | T(内螺纹型) | N(无孔型) | T(内螺纹型) | | | | | | |
| 12 | 38 | 45 | 36 | 36 | 7 | M22×1.5 | 12 | 16 | 6 | M6×1.0 |
| 16 | 46.5 | 52 | 44.5 | 44.5 | 8 | M26×1.5 | 16 | 20 | 7 | M6×1.0 |
| 20 | 57.5 | 64.5 | 51 | 51 | 8 | M30×1.5 | 20 | 24 | 7 | M8×1.25 |
| 25 | 58.5 | 67.5 | 55 | 55 | 11 | M38×1.5 | 25 | 28 | 10 | M8×1.25 |

液
压
油
缸

K1



请按图示订货

| 型号 | | |
|-------|------|---------|
| 代码 | 活塞杆径 | 活塞杆形式 |
| WSA51 | 12 | N(无孔型) |
| | 16 | T(内螺纹型) |

WSA51-12-N



未税价(元)

● 优惠价

| | | |
|----|------|------|
| 数量 | 1~7 | 8~ |
| 价格 | 100% | 另行报价 |



交货期

6