

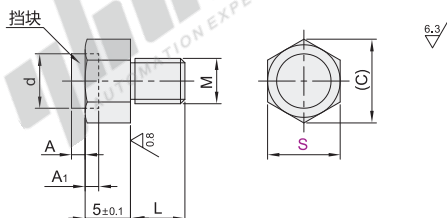
六角头带挡块螺栓

直杆型

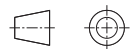
代码	类型		螺纹	主体			挡块			防静电值
				材质	硬度	表面处理	材质	颜色	硬度	
TDB31	直杆型	平头型	标准型	SCM435	46~50HRC	无电解镀镍	聚氨酯	黑色	肖氏A90	—
TDB36				SUS304	—	—				
TDB32		防静电型	粗牙	SCM435	46~50HRC	无电解镀镍				
TDB37				SUS304	—	—				

TDB31/32

TDB36/37



- ① 适用于中小型移动机构和定位机构，如需支撑大型工件，推荐选择挡块烧结工艺的产品(TDC61/TDC62/TDC63/TDC66/TDC71/TDC72/TDC41/TDC42)。
- ② 挡块采用粘接工艺。



视角标准：第一视角

型号		S	M	A	A ₁	L	d	(C)
代码	SCM435	5.5	3	1.5	0.7	5	3.5	6.4
	TDB31	7	4		1.5		5	8.1
	TDB32	8	5	6	6	6	9.2	
	TDB37	10	6			8	11.5	
代码	SUS304	13	8	2	2	10	10	15
	TDB36	14	8				2	10
	TDB32	17	10	12	12	12	19.6	
	TDB37	19	12			15	21.9	



请按图示订货

型号	S	M
代码	5.5	3
TDB31	7	4
TDB32	8	5

TDB36—S7



未税价(元)

优惠价

数量	1~19	20~
价格	100%	另行报价

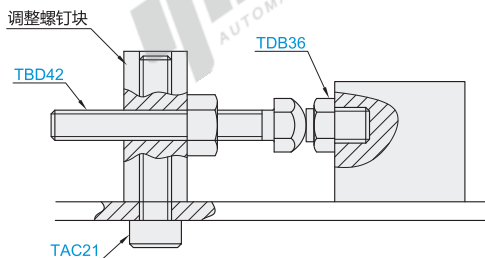


交货期

7



Example 使用示例



- ① 在限位机构中，使用六角头带挡块螺栓可以有效的保护工件，同时还可以对工件进行精确的定位。

