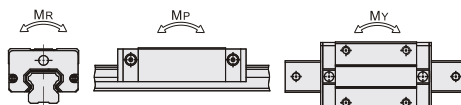
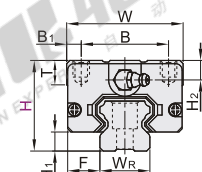
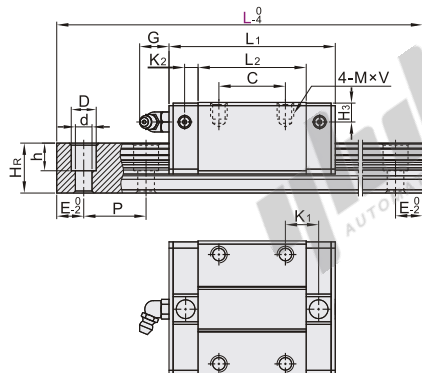


# 经济型低组装直线导轨

## 重载型·不可互换

普通级 轻预压(FC):0~0.02C

代码	类型	精度等级	滑块固定方式	滑块数量	导轨固定方式	材质
IAS51	组件	普通级	上锁式	单滑块	上锁式	合金钢
IAS53				双滑块		



① 静态容许力矩,  $M_R/M_P/M_Y$  的数值请参考下表。

视角标准: 第一视角

① 精度等级选型参照精度等级表。

型号	H	L	H1	F	W	B	B1	C	L1	L2	K1	K2	G	MxV	T	H2	H3
IAS51	24	100~1480	4.5	9.5	34	26	4	26	56.8	39.8	10.15	3.5	5.7	M4x6	6	5.5	6
IAS53	33	100~1960	6	11	42	32	5	32	69.1	48.1	12.3	4.15	12	M5x7	7.5	6	6
	42	200~1960	7	12.5	48	35	6.5	35	82.6	59	16.15	4.55	12	M6x9	8	8	8
	42	200~1960	10	16	60	40	10	40	98.1	70.1	21.05	6		M8x12	9	8	9

① L尺寸的最小值由滑块长度与滑块数量而定。 ② 每个规格滑块轨长度L最大可做到4000mm/条。

滑轨尺寸					基本额定负载(KN)				静态容许力矩(KN·m)			重量	
W <sub>R</sub>	H <sub>R</sub>	D	h	d	P	固定螺钉	C(动)	C <sub>0</sub> (静)	M <sub>R</sub>	M <sub>P</sub>	M <sub>Y</sub>	滑块(kg)	滑轨(kg/m)
15	12.5	6	4.5	3.5		M3×16	7.83	16.19	0.13	0.1	0.1	0.15	1.25
20	15.5	9.5	8.5	6	60	M5×16	10.31	21.13	0.22	0.16	0.16	0.24	2.08
23	18					M6×20	16.27	32.4	0.38	0.32	0.32	0.41	2.67
28	23	11	9	7	80	M6×25	23.7	47.46	0.68	0.55	0.55	0.76	4.35

■ N(安装孔数)/E(螺钉中心孔至端面距离)

H	L	N	E
	最小单位1	(安装孔数)	
24	100~131	2	$E=\frac{L-(N-1) \times P}{2}$
	132~191	3	
	192~251	4	
	252~311	5	
	312~371	6	
	372~431	7	
	432~491	8	
	492~551	9	
	552~611	10	
	612~671	11	
	672~731	12	
	732~791	13	
	792~851	14	
	852~911	15	
	912~971	16	
	972~1031	17	
1032~1091	18		
1092~1151	19		
1152~1211	20		
1212~1271	21		
1272~1331	22		
1332~1391	23		
1392~1451	24		
1452~1480	25		
28	100~139	2	
	140~199	3	
	200~259	4	
	260~319	5	
	320~379	6	
	380~439	7	
	440~499	8	
	500~559	9	
	560~619	10	
	620~679	11	
	680~739	12	
	740~799	13	
	800~859	14	
	860~919	15	
	920~979	16	
	980~1039	17	
1040~1099	18		

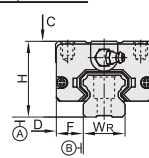
■ N(安装孔数)/E(螺钉中心孔至端面距离)

H	L	N	E
	最小单位1	(安装孔数)	
28	1100~1159	19	$E = \frac{L - (N - 1) \times P}{2}$
	1160~1219	20	
	1220~1279	21	
	1280~1339	22	
	1340~1399	23	
	1400~1459	24	
	1460~1519	25	
	1520~1579	26	
	1580~1639	27	
	1640~1699	28	
	1700~1759	29	
	1760~1819	30	
	1820~1879	31	
	1880~1939	32	
	1940~1960	33	
	100~141	2	
142~201	3		
202~261	4		
262~321	5		
322~381	6		
382~441	7		
442~501	8		
502~561	9		
562~621	10		
622~681	11		
682~741	12		
742~801	13		
802~861	14		
862~921	15		
922~981	16		
982~1041	17		
1042~1101	18		
1102~1161	19		
1162~1221	20		
1222~1281	21		
1282~1341	22		
1342~1401	23		
1402~1461	24		
1462~1521	25		
1522~1581	26		
1582~1641	27		

■ N(安装孔数)/E(螺钉中心孔至端面距离)

H	L	N	E
	最小单位1	(安装孔数)	
33	1642~1701	28	$E = \frac{L \cdot (N+1) \times F}{2}$
	1702~1761	29	
	1762~1821	30	
	1822~1881	31	
	1882~1941	32	
	1942~1960	33	
	200~263	3	
	264~343	4	
	344~423	5	
	424~503	6	
	504~583	7	
	584~663	8	
	664~743	9	
	744~823	10	
	824~903	11	
	904~983	12	
42	984~1063	13	
	1064~1143	14	
	1144~1223	15	
	1224~1303	16	
	1304~1383	17	
	1384~1463	18	
	1464~1543	19	
	1544~1623	20	
	1624~1703	21	
	1704~1783	22	
	1784~1863	23	
	1864~1943	24	
	1944~1960	25	

① P: 螺钉孔间距离  
② E: 螺钉中心孔至端面距离



■ 精度基准

尺寸精度		普通级			
		24	28	33	42
单滑块	高度H的容许尺寸误差	±0.1		±0.1	
	宽度F的容许尺寸误差				
双滑块	高度H的相互误差	0.02		0.02	
	宽度F的相互误差 (基准轨)				
滑块C面对滑轨A面的行走平行度		请参阅行走精度表			
滑块D面对滑轨B面的行走平行度					



请按图示订货

型号	H	L
IAS51	24	100~1480
IAS53	33	100~1960
IAS51	H28	L260



未标价(元)

● 优惠价

数量	1~9	10~
价格	100%	另行报价



交货期

7