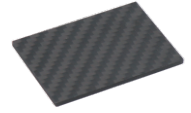
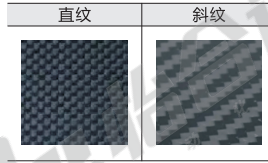
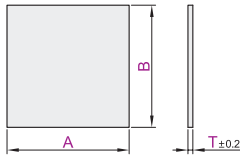


代码	类型	材质	表面处理
BLQ70	标准型	碳纤维	直纹
BLQ71			亮光
BLQ74			半哑光
BLQ75			斜纹
BLQ78	孔加工型	碳纤维	直纹
BLQ79			亮光
BLQ82			半哑光
BLQ83			斜纹

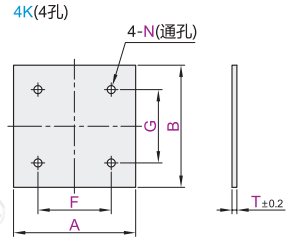
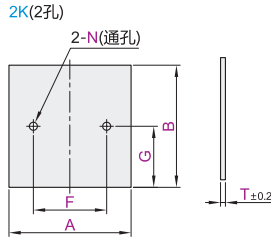


用途：碳纤维板材料具有拉伸强度高、耐腐蚀性、抗震性、抗冲击性等良好性能，加固补强效果好，施工便捷。

标准型
BLQ70/71/74/75



孔加工型
BLQ78/79/82/83



视角标准：第一视角

标准型

型号		最小单位1	
代码	T	A	B
直纹 BLQ70 BLQ71	斜纹 BLQ74 BLQ75	50~600	50~600
	2		
	3		
	4		
	5		

孔加工型

型号		T	最小单位1		最小单位1		N(通孔)
代码	孔型		A	B	F	G	
直纹 BLQ78 BLQ79	斜纹 BLQ82 BLQ83	2K	50~600	50~600	7~593	5~595(2K) 7~593(4K)	3.3 6.5
		3					4.5 9
		4					5.5 11
		5					

① F尺寸的指定范围必须满足， $N+3 \leq F \leq A-N-3$

② 选择2K时，G尺寸的指定范围必须满足： $N/2+3 \leq G \leq B-N/2-3$ ；选择4K时，必须满足： $N+3 \leq G < B-N-3$ 。



标准型

型号		最小单位1	
代码	T	A	B
BLQ70	2	50~600	50~600
BLQ71	3		

BLQ70—T3—A70—B50



优惠价	
数量	价格
1~9	100%
10~	另行报价



孔加工型

型号		T	最小单位1		最小单位1	N(通孔)
代码	孔型		A	B	F	G
BLQ78	2K	2	50~600	50~600	7~593	5~595(2K)
BLQ79	4K	3				7~593(4K)

BLQ78—2K—T3—A70—B50—F50—G25—N3.3