

紧凑型工业滑轨(单件)

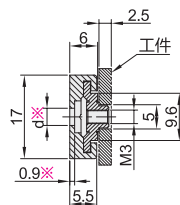
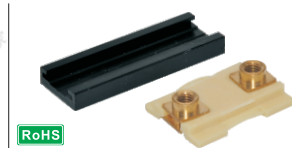
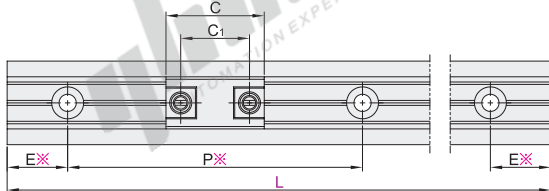
◀ 长方形滑轨/长方形滑块 平面滑动膜(轻载型)

代码	类型	材质	表面处理	颜色
IDE51	长方形滑轨	标准型	硬质阳极氧化	银色
IDE52		防反射型		黑色
IDE53	长方形滑块	工程塑料	—	—

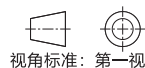
- 特点:
- 自重轻;
 - 多种滑块选项;
 - 免维护, 干运行;
 - 耐腐蚀;
 - 低磨损, 低摩擦系数;
 - 滑轨银色或黑色涂层。

典型应用领域:

- 农业;
- 医疗;
- 车辆工程;
- 建筑;
- 包装。



① 选择标准型 (N无安装孔) 时, 无带*尺寸。



☑ 长方形滑轨

代码	型号	安装孔	P	d	静态载荷 (N)	参考重量 (kg/m)
IDE51	100~2000 (最小单位1)	N(无安装孔)	—	—	50	0.15
IDE52		Y(带安装孔)	60	3.5		
		Y(带安装孔)				

☑ 长方形滑块

代码	型号	规格	功能(标配)			C	C ₁	静态载荷 (N)	参考重量 (kg/pcs)
			单滑块	双滑块	螺栓				
IDE53		KA	●		●	20	14	50	0.002
		KB	●		●	30	18		0.002
		KC		●	●				
		KD	●	●	●				

☑ N(安装孔数)/E(螺钉中心孔至端面距离)

P	L	N(安装孔数)	E
60	100~159	2	$E = [L - (N - 1) \times 60] / 2$
	160~219	3	
	220~279	4	
	280~339	5	
	340~399	6	
	400~459	7	
	460~519	8	
	520~579	9	
	580~639	10	
	640~699	11	
	700~759	12	
	760~819	13	
	820~879	14	
	880~939	15	
	940~999	16	
	1000~1059	17	

☑ N(安装孔数)/E(螺钉中心孔至端面距离)

P	L	N(安装孔数)	E
60	1060~1119	18	$E = [L - (N - 1) \times 60] / 2$
	1120~1179	19	
	1180~1239	20	
	1240~1299	21	
	1300~1359	22	
	1360~1419	23	
	1420~1479	24	
	1480~1539	25	
	1540~1599	26	
	1600~1659	27	
	1660~1719	28	
	1720~1779	29	
	1780~1839	30	
	1840~1899	31	
	1900~1959	32	
	1960~2000	33	

☑ 长方形滑轨

代码	型号	安装孔
IDE51	100~2000 (最小单位1)	N(无安装孔) Y(带安装孔)

IDE51 — L100 — N

☑ 长方形滑块

代码	型号	规格
IDE53		KA KB

IDE53 — KA



数量	1~9	10~
价格	100%	另行报价

交货期
1

请按图示订货

