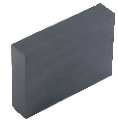
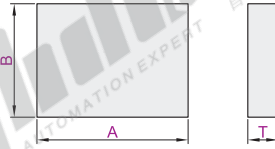


代码	类型		加工方式	材质	颜色	使用环境温度	弹性模量 (MPa)	冲击强度 (kJ/m ²)	燃烧性
JBP21	PPS板	标准级	圆锯切割	聚亚苯基硫醚	黑色	-60~240°C	3700	50	V-0
JBP31			六面铣削						
J-JBP21			圆锯切割						
J-JBP31			六面铣削						



特点

- 优异的尺寸稳定性、抗蠕变性;
- 优异的化学耐受性;
- 优异的耐高温性, 可极高温连续工作。



型号	最小单位1		T
代码	A	B	
国产 JBP21	30~300	30~300	5
进口 J-JBP21			10
JBP31			15
J-JBP31			20

A-B-T尺寸公差

代码	加工方式	A/B 尺寸公差	T	T公差
JBP21	圆锯切割	0~5	5~10	0.1~1.4
J-JBP21			15~20	0.1~2.0
JBP31	六面铣削	±0.2	5~20	±0.2
J-JBP31				

A ≥ B

性能表

项目	测试标准	单位	标准级
密度	DIN EN ISO 1183-1	g/cm ³	1.35
吸水性	DIN EN ISO 62	%	0
可燃性	UL94	—	V0
屈服应力		MPa	90
断裂伸长率	DIN EN ISO 527	%	3
拉伸弹性模量		MPa	4150
肖氏硬度	DIN EN ISO 868	scale D	88
线性膨胀系数	DIN 53752	10 ⁻⁶ /K	—
长期使用温度	Average	°C	-20~220
体积电阻率	IEC 60093	Ω·cm	10 ¹³
表面电阻率		Ω	10 ¹⁶

以上参数仅为进口材料参考值。



请按图示订货

型号	最小单位1		T
代码	A	B	
JBP21	30~300	30~300	5
JBP31			10

JBP21 — A200 — B100 — T5



未税价(元)

优惠价	数量	10~
价格	100%	另行报价



交货期

7