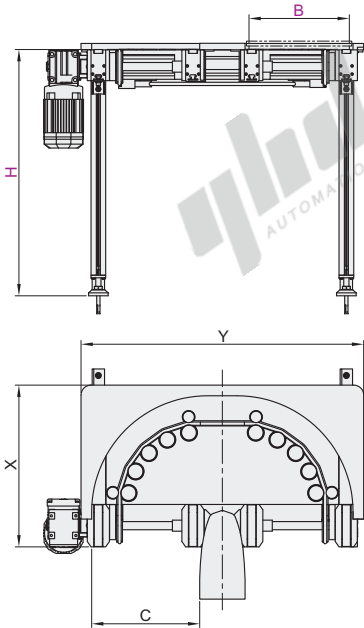


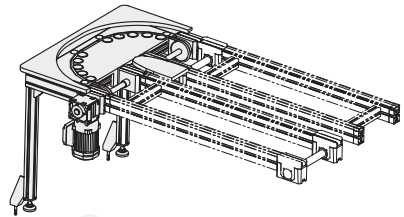
# 圆带转弯机

转弯角度180°

代码	类型	转弯角度	框架材质	表面处理
AMT15-07A	圆带转弯机	180°	铝材	本色氧化



EX Example 使用示例

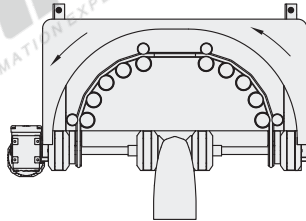
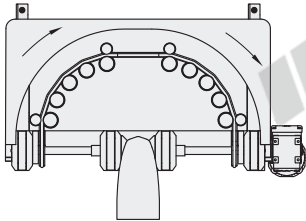


视角标准：第一视角

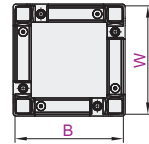
■ 输送方向示意图

ZS: 顺时针输送

NS: 逆时针输送



■ 托盘尺寸



代码	型号 适用机型	输送方向	托盘尺寸		电机品牌	输送速度V(m/min) (最小单位1)	输送高度H (最小单位1)	输送负载 (kg)	拐角角度	输送形式	C	X	Y		
			B	W											
AMT15-07A	01(AMT05-01B) 02(AMT05-02A) 03(AMT05-03A) 04(AMT05-04A) 05(AMT05-05A) 06(AMT05-05B)	ZS(顺时针输送)	160	160	S(SEW) J(精研电机)	5~18	150~	20	180°	圆带	162	350	545		
				240								430	545		
			NS(逆时针输送)	240							160	350	705		
											240	242	430	705	
				320							240	510	705		
		400	320	240							430	865			
				320							322	510	865		
			400	400							590	865			
											400	320	402	510	1025
											400	400		590	1025

- ① 严禁在转弯处积放;
- ② 配置独立电机模块控制, 电机置于输送出口端处;
- ③ 托盘长宽比控制在1.5倍以内, 详细适应托盘规格尺寸详见规格表。



请按图示订货

代码	适用机型	输送方向	托盘尺寸		电机品牌	输送速度V(m/min) (最小单位1)	输送高度H (最小单位1)
			B	W			
AMT15-07A	01(AMT05-01B) 02(AMT05-02A)	ZS(顺时针输送) NS(逆时针输送)	<160	<160	S(SEW) J(精研电机)	<5~18	<150>

AMT15-07A—01—ZS—B160—W160—S—V5—H150