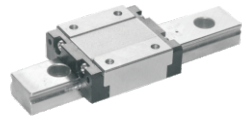
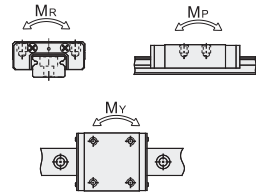
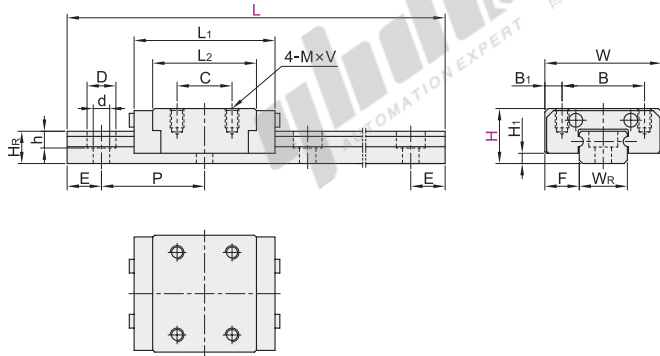


代码	类型	精度等级	滑块固定方式	滑块数量	导轨固定方式	材质
IAC31	组件	高级	上锁式	单滑块	上锁式	合金钢
IAC32				双滑块		



① 精度等级选型参照P1390页。



① 静态容许力矩， $M_R/M_P/M_Y$ 的数值请参考下表。

视角标准：第一视角

代码	H	L	H <sub>1</sub>	F	滑块尺寸						
					W	B	B <sub>1</sub>	C	L <sub>1</sub>	L <sub>2</sub>	M×V
IAC31 IAC32	8	40~130	1.5	5	17	12	2.5	8	21.9	15.1	M2×2.5
	10	35~275	2.2	5.5	20	15	2.5	10	28.1	20.4	M3×3
	13	45~470	3	7.5	27	20	3.5	15	30	22.8	M3×3.5
	16	70~670	4	8.5	32	25	3.5	20	38.5	29.5	M3×4

① L尺寸的最小值由滑块长度与滑块数量而定，请确认。

滑轨尺寸							基本额定负载(KN)		静态容许力矩(N·m)			重量	
W <sub>R</sub>	H <sub>R</sub>	D	h	d	P	固定螺钉	C(动)	C <sub>0</sub> (静)	M <sub>R</sub>	M <sub>P</sub>	M <sub>Y</sub>	滑块(kg)	滑轨(kg/m)
7	4.7	4.2	2.3	2.4	15	M2×6	1.08	1.41	5.18	3.07	3.66	0.011	0.21
9	5.5		3.5		20	M3×8	1.92	2.53	11.5	7.64	9.11	0.019	0.3
12	7.5	6	4.5	3.5	25	M3×8	2.6	3.2	20	10.4	12.4	0.037	0.6
15	9.5				40	M3×10	4.74	5.67	43.9	24.5	29.2	0.068	1

① N(安装孔数)/E(螺钉中心孔至端面距离)

H	L	N	E
	最小单位1	(安装孔数)	
8	40~50	3	
	51~65	4	
	66~80	5	
	81~95	6	
	96~110	7	
	111~125	8	
	126~130	9	
	35~47	2	
	48~67	3	
	68~87	4	
10	88~107	5	
	108~127	6	
	128~147	7	
	148~167	8	
	168~187	9	
	188~207	10	
	208~227	11	
	228~247	12	
	248~267	13	
	268~275	14	
13	45~57	2	
	58~82	3	
	83~107	4	
	108~132	5	
	133~157	6	
	158~182	7	
	183~207	8	
	208~232	9	
	233~257	10	
	258~282	11	
283~307	12		
308~332	13		

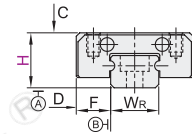
① N(安装孔数)/E(螺钉中心孔至端面距离)

H	L	N	E
	最小单位1	(安装孔数)	
13	333~357	14	
	358~382	15	
	383~407	16	
	408~432	17	
	433~457	18	
	458~470	19	
	70~87	2	
	88~127	3	
	128~167	4	
	168~207	5	
16	208~247	6	
	248~287	7	
	288~327	8	
	328~367	9	
	368~407	10	
	408~447	11	
	448~487	12	
	488~527	13	
	528~567	14	
	568~607	15	
608~647	16		
648~670	17		

① P: 螺钉孔间距离  
① E: 螺钉中心孔至端面距离

① 精度基准

	尺寸精度(μm)	
	高级	精密级
单滑块	高度H的容许尺寸误差	±0.020
	宽度F的容许尺寸误差	±0.025
	高度H的相互误差	±0.015
双滑块	高度H的相互误差	0.015
	宽度F的相互误差(基准轨)	0.02
滑块C面对滑轨A面的行走平行度	请参阅行走精度表P1390	
滑块D面对滑轨B面的行走平行度	请参阅行走精度表P1390	



请按图示订货

代码	H	L
IAC31	8	40~130
IAC32	10	35~275
IAC32	13	45~470

IAC31—H10—L200



● 优惠价  
数量 1~4 5~  
价格 |100% 另行报价



交货期  
5