

# 微型凸轮轴承随动器

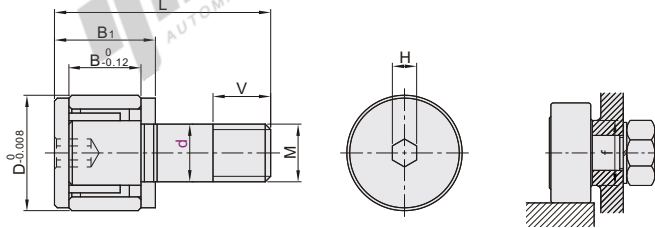
## 带保持架/全滚子型

螺栓型 进口型

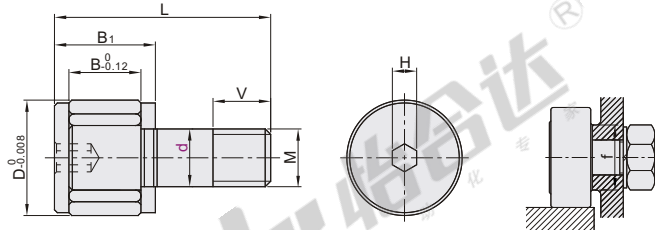
代码	类型		材质		附件	
			国标	相当		
BPB01	进口型	带保持架	圆柱型	GCr15	SUJ2	六角螺帽
BPB02				9Cr18Mo	SUS440C	
BPB11	全滚子型			GCr15	SUJ2	
BPB12				9Cr18Mo	SUS440C	



带保持架  
BPB01  
BPB02



全滚子型  
BPB11  
BPB12



❶ 不承诺品牌。

视角标准：第一视角

### 带保持架

型号		D	M	B	B <sub>1</sub>	L	V	H	f (min)	基本额定负载				最大容许负载(kN)		轨道负载容量(kN)	极限转速 (rpm)	最大紧固扭矩 (N·cm)	重量 (g)		
代码	d <sub>h6</sub>									Cr(动)kN		Cor(静)kN		钢	不锈钢					钢	不锈钢
										钢	不锈钢	钢	不锈钢								
BPB01	2	4.5	M2×0.4	2.5	4	8	2	0.9	4.3	0.29	0.23	0.2	0.16	0.2	0.16	0.22	4200	9.1	0.6		
	2.5	5	M2.5×0.45	3	4.5	9.5	2.5	0.9	4.8	0.42	0.34	0.35	0.28	0.35	0.28	0.298	3360	18.7	1		
BPB02	3	6	M3×0.5	4	5.5	11.5	3	1.3	5.8	0.62	0.5	0.61	0.48	0.48	0.48	0.485	2800	33.5	2		
	4	8	M4×0.7	5	7	15	4	1.5	7.7	1.12	0.89	1.12	0.89	0.91	0.89	0.799	2100	77.7	4		
	5	10	M5×0.8	6	8	18	5	2	9.6	1.57	1.25	1.85	1.48	1.57	1.48	1.21	1680	158	7		
	6	12	M6×1.0	7	9.5	21.5	6	2.5	11.6	2.09	1.67	2.2	1.76	2.15	1.76	1.68	1400	268	13		

❷ kgf = N×0.101972

### 全滚子型

型号		D	M	B	B <sub>1</sub>	L	V	H	f (min)	基本额定负载				最大容许负载(kN)	轨道负载容量(kN)	极限转速 (rpm)	最大紧固扭矩 (N·cm)	重量 (g)
代码	d <sub>h6</sub>									Cr(动)kN		Cor(静)kN						
										钢	不锈钢	钢	不锈钢					
BPB11 BPB12	1.4*	4	M1.4×0.3	1.7	3.7	7	1.4	3.8	0.48	—	0.38	—	0.1	0.128	3000	3	0.35	
	2	4.5	M2×0.4	2.5	4	8	2	0.9	4.3	0.78	0.61	0.73	0.58	0.22	0.22	2100	9.1	0.6
	2.5	5	M2.5×0.45	3	4.5	9.5	2.5	0.9	4.8	1	0.8	1.08	0.86	0.36	0.298	1680	18.7	1
	3	6	M3×0.5	4	5.5	11.5	3	1.3	5.8	1.42	1.14	1.79	1.43	0.48	0.485	1400	33.5	2
	4	8	M4×0.7	5	7	15	4	1.5	7.7	2.37	1.9	3	2.4	0.91	0.799	1050	77.7	4
	5	10	M5×0.8	6	8	18	5	2	9.6	3.18	2.54	4.7	3.76	1.57	1.21	840	158	7
6	12	M6×1.0	7	9.5	21.5	6	2.5	11.6	4.61	3.69	6.25	5	2.15	1.68	700	268	13	

❷ kgf = N×0.101972

❶ BPB12不适用带的规格。

❷ 最大紧固扭矩为普通螺栓的1/4左右。

❸ 微型凸轮轴承随动器的螺纹部为小径。为防止损坏，在使用紧固扳手进行安装时，请不要超过最大紧固扭矩。

### 带保持架

型号		
代码	d <sub>h6</sub>	D
BPB01	2.5	5
BPB02	3	6

BPB01—d2.5

### 全滚子型

型号		
代码	d <sub>h6</sub>	D
BPB11	2.5	5
BPB12	3	6

BPB11—d2.5



### 优惠价

数量	1~9	10~
价格	100%	另行报价

未税价(元)



### 交货期

5

请按图示订货

关节轴承

E7