

# 固定环

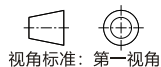
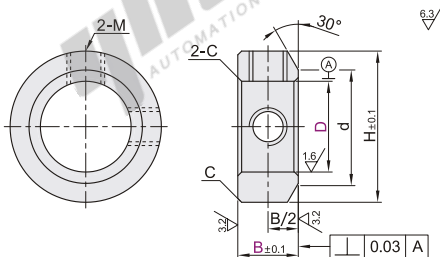
- 标准型/厚壁型
- 紧凑型
- 紧定螺钉锁紧型

## 标准型/厚壁型

代码	类型	材质		表面处理	附件	
		国标	相当			
FAB01	紧定螺钉锁紧型	标准型	45	S45C	发黑	2个紧定螺钉
FAB02			0Cr18Ni9	SUS304	—	2个紧定螺钉(不锈钢)
FAB06			LY11	A2017	喷细砂本色阳极氧化	2个紧定螺钉
FAB21		厚壁型	45	S45C	发黑	2个紧定螺钉
FAB22			0Cr18Ni9	SUS304	—	2个紧定螺钉(不锈钢)
FAB56			—	—	—	—



- ⓘ 如对防锈有要求, 请优先选用不锈钢材质或喷细砂无电解镀镍产品。
- ⓘ 由于产品生产批次不同, 发货喷细砂无电解镀镍产品可能存在不喷砂, 不影响尺寸及功能。
- ⓘ 由于产品生产批次不同, 发货喷细砂本色阳极氧化产品可能存在不喷砂, 不影响尺寸及功能。



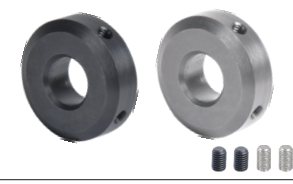
型号	D	B	H	d	C	紧定螺钉 M×长度
标准型	3	6 8	7	4.5		M3×3
	4	6 8	8	5.5		
	5	6 8 10	11	10	0.2	
	6	6 8 10	12	11		M4×3
	8	6 8 10	14	12		
	10	6 8 10	16	13		
(S45C)	FAB01	8	6 8 10	14	12	
	FAB02	12	6 8 10 12	20	15	M5×4 (仅B6为)
	FAB06	15	8 10 12	22	18	M4×3
(SUS304)	FAB06	16	8 10 12 15	26	22	
	FAB21	18	10 12 15	32	27	M6×5 (仅B8为)
	FAB22	20	10 12 15	32	27	M5×4
(A2017)	FAB21	25	12 15 18	38	31	
	FAB22	30	15 18 20	46	38	M8×6
	FAB23	35	15 18 20	50	40	
	FAB52	40	20 22	60	45	1.0
	FAB56	50	22 25	70	55	

型号	D	B	H	d	C	紧定螺钉 M×长度
标准型	5	6 8	14	14		
	6	6 8 10	15	15		
厚壁型	8	8 10	16	16		
	10	8 10	18	13	M4×4	
	12	8 10 12	20	16		
	13	8 10	22	20	0.5	
	15	8 10	25	24		
	20	10 12 15	32	29		
(S45C)	FAB51	12	8 10 12	26	20	M5×5
	FAB52	13	8 10	22	22	M4×4
	FAB56	15	8 10	26	26	
	FAB56	20	10 12 15	32	29	M5×5
	FAB56	25	12 15 18	42	38	M6×6
	FAB56	30	16	45	42	
(SUS304)	FAB56	35	20	49	49	M8×8
	FAB56	40	20 22	59	47	1.0
	FAB56	40	20 22	72	55	
	FAB56	50	25	79	65	M10×10

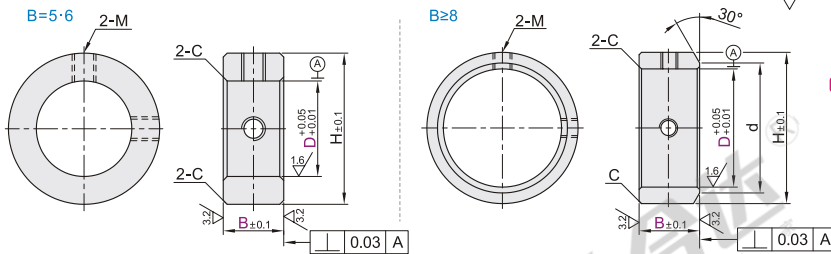
## 紧凑型

ⓘ 厚壁型D5、D6规格时, H=d (无30°倒角)。

代码	类型	材质		表面处理	附件	
		国标	相当			
FAC01	紧定螺钉锁紧型	紧凑型	45	S45C	发黑	2个紧定螺钉
FAC02			0Cr18Ni9	SUS304	—	2个紧定螺钉(不锈钢)
FAC06			—	—	—	—



- ⓘ 如对防锈有要求, 请优先选用不锈钢材质或喷细砂无电解镀镍产品。
- ⓘ 由于产品生产批次不同, 发货喷细砂无电解镀镍产品可能存在不喷砂, 不影响尺寸及功能。



型号	D	B	H	d	C	紧定螺钉 M×长度
FAC01 FAC02 FAC06	5		11			
	6		12			
	8	5	14		0.2	
	10		16			M3×3
	12		19			
	15		22			
	20	6	27		0.5	
	25	8	32	27.5		M4×3
	30	10	39			M5×4
	35	12	41	32.5		M6×5
	40	15	44	37.5	1.0	M5×4
		18	51	42.5		M6×5

## 紧凑型



请按照图示订货

型号	D	B
FAC01	5	5
FAC02	6	5
FAC06	8	5

FAC02 - D5 - B5



未税价(元)

数量	1~9	10~
价格	100%	另行报价



交货期  
5