

# 高硬度不锈钢定位销

公差固定型 · 标准型/内螺纹型/外螺纹型  
大头锥角型

标准型		内螺纹型		外螺纹型		形状	材质	硬度
m6	p6	g6	g6					
YBP71	YBP72	YBP75	YBP77	圆型	高硬度不锈钢	35HRC~		
YBP73	YBP74	YBP76	YBP78	多棱型				

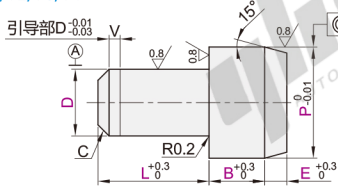


特点:

- 高硬度不锈钢中含有Mn, 具有溶于酸的性质;
- 高硬度不锈钢具有弱磁性。
- 高硬度不锈钢产品颈部无退刀槽, 保证更好强度。

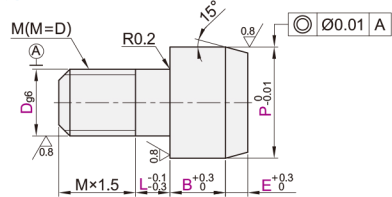
标准型

YBP71/72/73/74



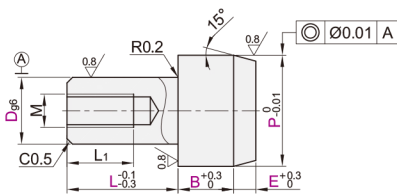
外螺纹型

YBP77/78



内螺纹型

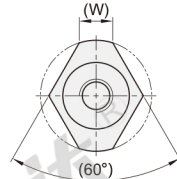
YBP75/76



圆型



多棱型



① B+E>20时, P尺寸公差为 $\pm 0.02$ 。 ② P-2Etan15°≥0.73(前端直径最小 $\phi 0.73$ 以上)。

视角标准: 第一视角

标准型

型号	D公差		P (最小单位0.01)	L(最小单位1)		B (最小单位0.1)	E (最小单位0.1)	C	V	(W)
	D	m6 p6		圆型	多棱型					
圆型 多棱型	2	+0.008 +0.012	2.50~8.00					0.5	0	1.2
	3	+0.002 +0.006	3.50~8.00							1.5
Dm6	4	+0.012 +0.020	4.50~8.00	3~16	4~16	1.0~15.0	0.5~10.0		1	1.8
	5	+0.004 +0.012	5.50~8.00						1	2.2
Dp6	6	+0.015 +0.024	6.50~10.00							3
	8	+0.006 +0.015	8.50~10.00	4~16	5~16			1.5		3.5

① L尺寸=3时, C=0.5, V=1。

内螺纹型

型号	Dg6	P (最小单位0.01)	L(最小单位1)		B (最小单位0.1)	E (最小单位0.1)	(W)	M	L1	
			圆型	多棱型						
圆型 多棱型	6	-0.004 -0.012	6.50~10.00	6~16	9~16	1.0~15.0	0.5~10.0	3	M3	5
YBP75 YBP76	8	-0.005 -0.014	8.50~10.00	8~16	12~16			3.5	M4	6

外螺纹型

型号	Dg6	P (最小单位0.01)	L (最小单位1)	B (最小单位0.1)	E (最小单位0.1)	(W)	M	
								圆型
圆型 多棱型	3	-0.002 -0.008	3.50~8.00			1.5	M3	
	4	-0.004 -0.012	4.50~8.00	3~10		1.8	M4	
	5	-0.004 -0.012	5.50~8.00		1.0~15.0	0.5~10.0	2.2	M5
	6	-0.005 -0.014	6.50~10.00				3	M6
	8	-0.005 -0.014	8.50~10.00	4~10			3.5	M8

夹具用衬套  
定位销

A6



可选加工

代码	技术说明	代码	技术说明																	
MA	<p>增加内螺纹</p> <p>选型方法 MA</p> <ul style="list-style-type: none"> <li>① 仅适用于标准型</li> <li>② B≥L2+4</li> <li>③ D6以下规格不适用</li> <li>④ 不可与MT共用</li> </ul> <table border="1"> <tr><th>D</th><th>MA</th><th>L2</th></tr> <tr><td>6</td><td>M3</td><td>4</td></tr> <tr><td>8</td><td>M4</td><td>6</td></tr> </table>	D	MA	L2	6	M3	4	8	M4	6	<p>增加拆卸用内螺纹孔</p> <p>选型方法 MT</p> <ul style="list-style-type: none"> <li>① M×3≥L+B+E时, 螺纹孔贯穿</li> <li>② M×5≥L+B+E时, 底孔有可能贯穿</li> <li>③ D6以下规格不适用</li> <li>④ 不可与MA共用</li> </ul> <table border="1"> <tr><th>D</th><th>M</th><th>B</th></tr> <tr><td>6</td><td>3</td><td>1.0~4.5</td></tr> <tr><td>8</td><td>4</td><td>1.0~5.9</td></tr> </table>	D	M	B	6	3	1.0~4.5	8	4	1.0~5.9
D	MA	L2																		
6	M3	4																		
8	M4	6																		
D	M	B																		
6	3	1.0~4.5																		
8	4	1.0~5.9																		

标准型

型号	D公差	P (最小单位0.01)	L(最小单位1)	B (最小单位0.1)	E (最小单位0.1)
YBP71	2	2.50~8.00			
YBP72	3	3.50~8.00	3~16	4~16	1.0~15.0



未标价(元)

优惠价

数量	1~4	5~
价格	100%	另行报价



交货期  
4

请按图示订货

可选加工(标准型)

型号	D公差	P (最小单位0.01)	L(最小单位1)	B (最小单位0.1)	E (最小单位0.1)	可选加工代码
YBP71	2	2.50~8.00				
YBP72	3	3.50~8.00	3~16	4~16	1.0~15.0	MA MT

YBP71—D6—P10—L10—B5—E3—MA