

# 按钮开关

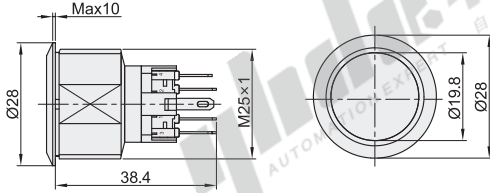
## ◀ Ø25安装孔系列 高品质型

代码	类型	是否带灯	材质
ZHB06	按钮开关	不带灯	不锈钢
ZHB07		带灯	

CE



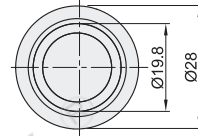
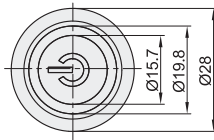
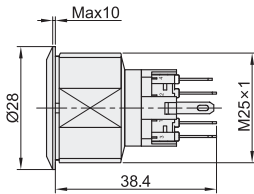
不带灯  
ZHB06



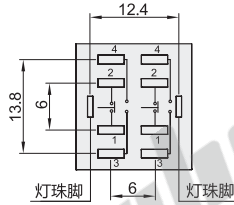
带灯  
ZHB07

带灯类型: F

带灯类型: E



📌 引脚说明



- ① 端子规格: 2.8×0.5;
- ② 1、2、3、4为一组开关(1、2为常闭触头NC, 3、4为常开触头NO);
- ③ 灯珠脚无正负极区分。



型号			触点类型	带灯类型	带灯颜色	带灯电压	开孔尺寸
代码	动作类型	头部形状					
不带灯 ZHB06	F(复位) Z(自锁)	F(平头)	11(1NO 1NC) 22(2NO 2NC)	-	-	-	Ø25
带灯 ZHB07				E(环形) F(环形带电源标识)	R(红色) G(绿色) Y(黄色) B(蓝色) W(白色)	A(AC/DC24V) V(AC/DC220~240V)	

📌 性能特征

接触电阻	绝缘电阻	最高耐压	耐振动性	耐冲击性	耐焊锡热	使用温度	使用湿度	防护等级
≤50mΩ	≥1000MΩ	2000伏, 交流50赫兹, 5秒	振幅约3.2mm	大于10g	290°C时 (或60瓦烙铁) 不超过3秒	-25°C~+55°C (无冰冻) 照明开关本体 周围必须空气流通	45~85%RH (无结露)	IP67

📌 不带灯

型号			触点类型
代码	动作类型	头部形状	
ZHB06	F(复位) Z(自锁)	F(平头)	11(1NO) 22(1NC)

ZHB06 - F - F - 11

📌 带灯

型号						
代码	动作类型	头部形状	触点类型	带灯类型	带灯颜色	带灯电压
ZHB07	F(复位) Z(自锁)	F(平头)	11(1NO) 22(1NC)	E F	R(红色) G(绿色)	A V

ZHB07 - F - F - 11 - F - R - A



蜂鸣器、按钮盒灯