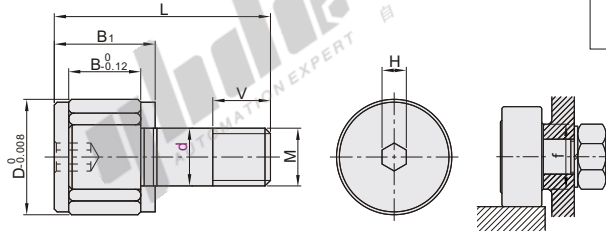


微型凸轮轴承随动器

全滚子型

螺栓型 经济型

代码	类型			材质		附件
				国标	相当	
E-BPB05	经济型	全滚子型	圆柱型	GCr15	SUJ2	六角螺帽
E-BPB06				9Cr18Mo	SUS440C	



❶ 不承诺品牌。

视角标准：第一视角

代码	型号	d _{h6}	D	M	B	B ₁	L	V	H	f (min)	基本额定负载				最大静态容许负载 (kN)	极限转速 (rpm)	最大紧固扭矩 (N-cm)	重量 (g)
											Cr(动)kN		Cor(静)kN					
											钢	不锈钢	钢	不锈钢				
E-BPB05 E-BPB06	1.4*		4	M1.4×0.3	1.7	3.7	7	1.4		3.8	0.38	—	0.3	—	0.08	24000	3	0.35
	2	-0.006	4.5	M2×0.4	2.5	4	8	2	0.9	4.3	0.61	0.49	0.58	0.46	0.18	16800	9.1	0.6
	2.5		5	M2.5×0.45	3	4.5	9.5	2.5		4.8	0.8	0.64	0.86	0.69	0.29	13440	18.7	1
	3	-0.008	6	M3×0.5	4	5.5	11.5	3	1.3	5.8	1.14	0.91	1.43	1.14	0.38	11200	33.5	2
	4		8	M4×0.7	5	7	15	4	1.5	7.7	1.9	1.52	2.4	1.92	0.73	8400	77.7	4
	5		10	M5×0.8	6	8	18	5	2	9.6	2.54	2.03	3.76	3.01	1.26	6720	158	7
6	12		M6×1.0	7	9.5	21.5	6	2.5	11.6	3.69	2.95	5	4	1.72	5600	268	13	

❶ E-BPB06不适用带*的规格。

❶ kgf = N × 0.101972

❶ 最大紧固扭矩为普通螺栓的1/4左右。

❶ 上表中极限转速数值适用于润滑脂型号。若采用油润滑的型号极限转速为上述数值的160%左右。

❶ 微型凸轮轴承随动器的螺纹部为小径。为防止损坏，在使用紧固扳手进行安装时，请不要超过最大紧固扭矩。



请按图示订货

型号		
代码	d _{h6}	D
E-BPB05	2.5	5
E-BPB06	3	6

E-BPB05 — d2.5



未税价(元)

优惠价		
数量	1~9	10~
价格	100%	另行报价



交货期
5