

成对双联角接触球轴承

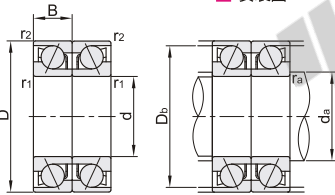
组合型·DB/DF/DT配对 P5精度

品牌	轴承类型 代码	轴承精度	后置代码	轴承材质		接触角(°)
				国标	相当	
HRB	7	P5	未标注: 内圈引导树脂保持架 TA: 外圈引导树脂保持架	GCr15	SUJ2	C: 15° AC: 25°



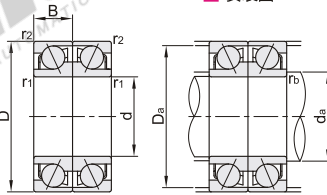
出厂前未封入润滑脂, 请在使用前封入。

-DB(反面)



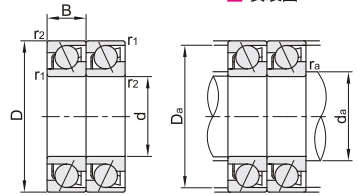
安装图

-DF(正面)

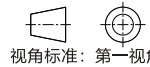


安装图

-DT(串联)



安装图



视角标准: 第一视角

型号			d	D	B	r1 (min)	r2 (min)	额定载荷 (KN)		极限转速 (r/min)		安装尺寸						重量 (kg) 参考						
DB配对	DF配对	DT配对						Cr (动)	Cor (静)	脂润滑	油润滑	DB	DF	DT	da (min)	Ds (max)	fs (max)		da (min)	Ds (max)	fs (max)	da (min)	Ds (max)	fs (max)
7000AC/P5DB-HRB	7000AC/P5DF-HRB		10	26	8	0.3	0.15	7.67	4.28	39000	53000	12	24.4	0.3	12	24	0.15						0.04	
7000ACTA/P5DB-HRB							0.1	8.3	4.82	44800	68000													
7200ACTA/P5DB-HRB	7200ACTA/P5DF-HRB			30	9	0.6	0.3					15	28		15	25	0.3						0.06	
7001ACTA/P5DB-HRB	7001ACTA/P5DF-HRB			28	8	0.3	0.1	9.08	5.64	42000	64000	14	26.4		14	26	0.1						0.04	
7201AC/P5DB-HRB																								
7201ACTA/P5DB-HRB	7201ACTA/P5DF-HRB			12	10	0.6	0.3	11.4	6.62	32000	42000													
7201C/P5DB-HRB				32				12.4	7.46	38000	56000	17	30		17	27	0.3						0.08	
7002ACTA/P5DB-HRB	7002ACTA/P5DF-HRB	7002ACTA/P5DT-HRB			9	0.3	0.1	10.3	7.06	36000	53000		30.4	0.3	17	30	0.1	17	30	0.3			0.6	
7202AC/P5DB-HRB				15	11	0.6		0.15	12.6	8.06	27000	35000											0.08	
7202ACTA/P5DB-HRB	7202ACTA/P5DF-HRB				35			0.3	14.4	9.84	34000	50000	20	33	0.6	20	30	0.3					0.1	
7003AC/P5DB-HRB					10	0.3		0.15	11.2	7.64	27000	35000												
7003ACTA/P5DB-HRB	7003ACTA/P5DF-HRB				10	0.3		0.1	11.9	8.34	32000	48000	19	33.4	0.3	19	33	0.1						0.08
7203ACTA/P5DB-HRB	7203ACTA/P5DF-HRB			17	40	12	0.6	0.3	18	12.4	30000	44800	22	38	0.6	22	35	0.3					0.12	
	7203C/P5DF-HRB							17.7	11.7	26000	34500													
7303AC/P5DB-HRB				47	14	1	0.6	24.9	16.1			23	42	1									0.22	
7004AC/P5DB-HRB								16.2	11.5	22000	29000													
7004ACTA/P5DB-HRB	7004ACTA/P5DF-HRB	7004ACTA/P5DT-HRB			42	12	0.6	0.3	16.7	12.5	27000	40000	25	39.5	0.6	25	37	0.3	25	37	0.6		0.14	
7204AC/P5DB-HRB								22.7	15.7	19000	27000													
7204ACTA/P5DB-HRB	7204ACTA/P5DF-HRB				47	14	1	0.6	24.4	17.3	25000	38000	26	42	1	26	41	0.3					0.2	
7304AC/P5DB-HRB					52	15	1.1	0.6	29.1	19.2	19000	26000	27	47									0.28	
71805ACTA/P5DB-HRB					37	7	0.3	0.15	8.2	7.7	30000	44800		35.5	0.3								0.04	
7005AC/P5DB-HRB		7005AC/P5DT-HRB						18	14.2	17000	25000													
7005ACTA/P5DB-HRB	7005ACTA/P5DF-HRB				47	12	0.6	0.3	18.8	15.2	22000	34000	30	45	0.6	30	42	0.3					0.16	
7005CTA/P5DB-HRB								20	16	27000	40000		15											
7205AC/P5DB-HRB	7205AC/P5DF-HRB				52	15	1	0.6	25.8	19.6	15000	23000	31	47		31	46	0.5					0.26	
7205ACTA/P5DB-HRB	7205ACTA/P5DF-HRB							0.3	27.3	21.2	20000	32000		50			0.3							
7305AC/P5DB-HRB					62	17	1.1	0.6	43.9	31.2	15000	21000	32	57									0.46	
7006ACTA/P5DB-HRB	7006ACTA/P5DF-HRB				55	13		0.3	24.5	21	19000	30000		53	1	36	49	0.3					0.22	
7206AC/P5DB-HRB								0.6	35.9	28.2	13000	19000		57										
7206ACTA/P5DB-HRB	7206ACTA/P5DF-HRB	7206ACTA/P5DT-HRB			62	16	1	0.3	37.9	30.6	16000	27000	36	60		36	56	0.3	36	56	1		0.4	
7206CTA/P5DB-HRB								39.5	32	19000	30000													
7306AC/P5DB-HRB		7306AC/P5DT-HRB			72	19	1.1	0.6	50.2	38.8	13000	18000	37	67	1.1				37	65	1.1		0.7	
7007AC/P5DB-HRB								29.6	26.2				57											
7007ACTA/P5DB-HRB	7007ACTA/P5DF-HRB	7007ACTA/P5DT-HRB			62	14	1	0.3	30.9	32	15000	25000	41	60	1	41	56	0.3	41	56	1		0.3	
7007C/P5DB-HRB								31	27.4	13500	20000		57											
7207AC/P5DB-HRB								47	37.3	38.4	12600	17000		67	1.1									
7207ACTA/P5DB-HRB	7207ACTA/P5DF-HRB	7207ACTA/P5DT-HRB			72	17	1.1	0.6	47.3	41.6	14000	24000	42	70	1	42	65	0.3	42	65	1		0.56	
7307AC/P5DB-HRB					80	21	1.5	1	63.2	49.8	12300	16500	44	74	1.5								0.9	
71908AC/P5DB-HRB					62	12	0.6	0.15	25.6	22.2	14000	24000	45	60.8	0.6								0.22	
7008ACTA/P5DB-HRB	7008ACTA/P5DF-HRB	7008ACTA/P5DT-HRB						31.5	30.2	14000	24000		46	66	1	46	62	0.3			62		0.38	
		7008AC/P5DT-HRB						30.4	28.4	11800	15700									46	68	1		
7008C/P5DB-HRB								32.2	30	13000	19000		46	69	1									
7208AC/P5DB-HRB					80	18	1.1	0.6	49.7	43	11000	15000		75	1.1								0.68	
7208ACTA/P5DB-HRB	7208ACTA/P5DF-HRB	7208ACTA/P5DT-HRB						0.3	52.1	46.4	12500	20000	47	75	1	47	73	0.6	47	73	1		0.74	
7308AC/P5DB-HRB					90	23	1.5	0.6	81.7	68	10000	14000	49	84	1.5								1.28	
71809CTA/P5DB-HRB																								
7009AC/P5DB-HRB					58	7	0.3	0.15	12.3	14.8	16000	26000	47.5	56.5	0.3								0.08	
7009ACTA/P5DB-HRB	7009ACTA/P5DF-HRB	7009ACTA/P5DT-HRB						37.5	36.6	11000	15000													
7009CTA/P5DB-HRB					75	16	1	0.3	38.8	38.8	12500	20000	51	70	1	51	69	0.3	51	69	1		0.48	
7209ACTA/P5DB-HRB	7209ACTA/P5DF-HRB							59	53.2	12000	19000		52	80		52	78	0.6					0.84	
		7209AC/P5DT-HRB						56.2	49.4	9400	13400										52	78	1	
7209C/P5DB-HRB	7209C/P5DF-HRB				85	19	1.1	0.6	59	51.6	11500	15500		80	1	52	78	0.6					0.82	
7209CTA/P5DB-HRB								61.9	55.6	13000	22000		52	80	1								0.84	
7309AC/P5DB-HRB					100	25	1.5		98	84.2	9400	12600	54	94	1.5								1.72	

1KgF=9.81N

