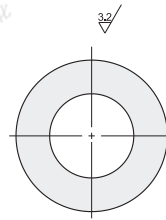
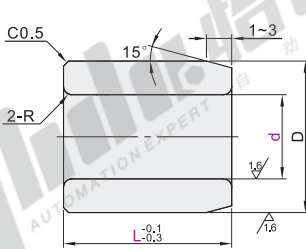


直柱型 · 内径F7外径m6/内径E7外径r6

代码	类型	材质	内径公差	外径公差	耐热温度
OFG01	直柱型	特殊铜合金	F7	m6	-30 ~ 150°C
OFG02			E7	r6	



- ① 高速轻载(供油条件下);
- ② 与本产品相配轴径公差: f8、g6(仅供参考);
- ③ 产品压入座孔时在座孔端部或者内壁涂抹少许润滑油, 利用油压机或台钳将其慢慢压入座孔, 请勿用力敲击产品, 以免引起产品变形;
- ④ 请在使用时定期润滑。



⑤ 与本产品相配固定座直径公差: H7(仅供参考)。



代码	型号		L						Dm6		R	
	dF7		8	10	12	15	20	25	9			
OFG01	5	+0.022 +0.010	8	10	12	15	20	25	9	+0.015 +0.006	0.5	
	6		8	10	12	15	20	25	10			
	8	+0.028 +0.013	8	10	12	15	20	25	12			
	10		8	10	12	15	20	25	14	+0.018 +0.007	1	
	12		10	12	15	20	25	30	18			
	13	+0.034 +0.016	10	12	15	20	25	30	40	19		
	15		10	12	15	20	25	30	40	50		+0.021 +0.008
	16		10	12	15	20	25	30	40	50		1.5
	20		15	20	25	30	40	50	28			
	25	+0.041 +0.020	15	20	25	30	40	50	60	33	+0.025 +0.009	
30		20	25	30	40	50	60	38				

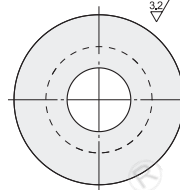
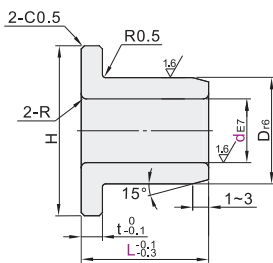
代码	型号		L						Dr6		R	
	dE7		8	10	12	15	20	25	9			
OFG02	5	+0.032 +0.020	8	10	12	15	20	25	9	+0.028 +0.019	0.5	
	6		8	10	12	15	20	25	10			
	8	+0.040 +0.025	8	10	12	15	20	25	12			
	10		8	10	12	15	20	25	14	+0.034 +0.023	1	
	12		10	12	15	20	25	30	18			
	13	+0.050 +0.032	10	12	15	20	25	30	19			
	15		10	12	15	20	25	30	40	21		+0.041 +0.028
	16		10	12	15	20	25	30	40	50		1.5
	20		12	15	20	25	30	40	50	60	28	
	25	+0.061 +0.040	15	20	25	30	40	50	60	33	+0.050 +0.034	
30		20	25	30	40	50	60	38				

肩型 · 内径E7外径r6

代码	类型	材质	内径公差	外径公差	耐热温度
OFG31	肩型	特殊铜合金	E7	r6	-30 ~ 150°C



- ① 高速轻载(供油条件下);
- ② 与本产品相配轴径公差: f8、g6(仅供参考);
- ③ 产品压入座孔时在座孔端部或者内壁涂抹少许润滑油, 利用油压机或台钳将其慢慢压入座孔, 请勿用力敲击产品, 以免引起产品变形;
- ④ 请在使用时定期润滑。



⑤ 与本产品相配固定座直径公差: H7(仅供参考)。



代码	型号		L						Dr6		H	t	R
	dE7		10	12	15	20	25	30	9		14		
OFG31	5	+0.032 +0.020	10	12	15	20	25	30	9	+0.028 +0.019	14		0.5
	6		10	12	15	20	25	30	10		16		
	8	+0.040 +0.025	10	12	15	20	25	30	12		20		
	10		10	12	15	20	25	30	14	+0.034 +0.023	22		1
	12		10	12	15	20	25	30	18		25		
	13	+0.050 +0.032	10	12	15	20	25	30	19		26		
	15		10	12	15	20	25	30	21	+0.041 +0.028	28		
	16		12	15	20	25	30	40	22		29		1.5
	20		12	15	20	25	30	40	50	30	40		
	25	+0.061 +0.040	20	25	30	40	50	35	+0.050 +0.034	45	5	2	
30		25	30	40	50	40			50				

直柱型

代码	型号	d	L
OFG31	6	6	10 12 15 20



OFG31 - d5 - L10



数量	1~9	10~
价格	100%	另行报价



7
