

一字槽型/内六角孔型  
头部切割型/六角头型  
自由指定型

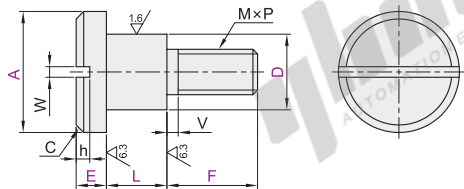
# 支点用台阶螺丝



代码								材质		硬度	表面处理
一字槽型		内六角孔型		头部切割型		六角头型		国标	相当		
D <sup>-0.01</sup> <sub>-0.05</sub>	D <sub>g6</sub>	D <sup>-0.01</sup> <sub>-0.05</sub>	D <sub>g6</sub>	D <sup>-0.01</sup> <sub>-0.05</sub>	D <sub>g6</sub>	D <sup>-0.01</sup> <sub>-0.05</sub>	D <sub>g6</sub>	45	S45C	—	发黑
MJR01	MJR03	MJR12	MJR15	MJR21	MJR23	MJR32	MJR41	0Cr18Ni9	SUS304	—	—
MJR02	MJR05	MJR11	MJR13	MJR22	MJR25	MJR31	MJR42				
MJR04	MJR06	MJR14	MJR16	MJR24	MJR26	MJR36	MJR46				

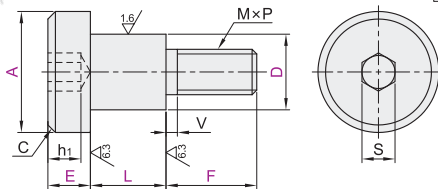
一字槽型

MJR01/02/04/03/05/06



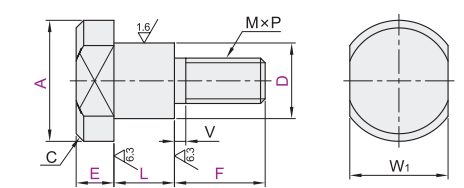
内六角孔型

MJR11/12/14/13/15/16



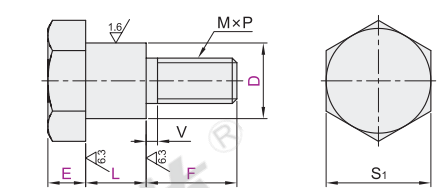
头部切割型

MJR21/22/24/23/25/26



六角头型

MJR31/32/36/41/42/46



D <sub>g6</sub>	
4~6	-0.004 -0.012
8~10	-0.005 -0.014
12~15	-0.006 -0.017

L尺寸公差	
未淬火型	+0.1
淬火型	+0.2 0



一字槽型

型号		D	L	A	E	F	MxP	V	W	h	C	
代码			最小单位0.1		最小单位0.1	最小单位1						
(D公差 <sup>-0.01</sup> <sub>-0.05</sub> ) (D公差 <sub>g6</sub> )		4	1~22	6 8	2.0~6.0	3~4	2.6×0.45	0.8	0.8	1	0.5	
		5		8 10		3~8	3×0.5	1				
	MJR01	MJR03		6		10 12	4~10	4×0.7	1.2	1.2		1.5
	MJR02	MJR05		8		12 16	5~12	5×0.8	1.4	1.4		1.8
	MJR04	MJR06		10		16 18 20	6~15	6×1.0	1.5	1.5		2
		12		18 20 22 24	3.0~7.0	8~15	8×1.25					

内六角孔型

型号		D	L	A	E	F	MxP	V	S	h <sub>1</sub>	C	
代码			最小单位0.1		最小单位0.1	最小单位1						
(D公差 <sup>-0.01</sup> <sub>-0.05</sub> ) (D公差 <sub>g6</sub> )		4	5~22	6 8	2.0~6.0	3~4	2.6×0.45	0.8	2	2	0.5	
		5		8 10		3~8	3×0.5	1	2.5	2.5		
	MJR11	MJR15		6		10 12	4~10	4×0.7	1.2	3		3
	MJR12	MJR13		8		12 16	5~12	5×0.8	1.4	4		3.5
	MJR14	MJR16		10		16 18 20	6~15	6×1.0	1.5	5		4
		12		18 20 22 24	3.0~7.0	8~15	8×1.25			1		
		13										
		15		20 22 24		10~18	10×1.5					

头部切割型

型号		D	L	A	E	F	MxP	V	C	W <sub>1</sub>	
代码			最小单位0.1		最小单位0.1	最小单位1					
(D公差 <sup>-0.01</sup> <sub>-0.05</sub> ) (D公差 <sub>g6</sub> )		4	1~22	6 8	2.0~6.0	3~4	2.6×0.45	0.8	0.5	5	
		5		8 10		3~8	3×0.5	1		7	
	MJR21	MJR23		6		10 12	4~10	4×0.7		1.2	8
	MJR22	MJR25		8		12 16	5~12	5×0.8		1.4	10
	MJR24	MJR26		10		16 18 20	6~15	6×1.0		1.5	13
		12		18 20 22 24	3.0~7.0	8~15	8×1.25	1	14		
		13								15	
		15		20 22 24		10~18	10×1.5			17	

六角头型

型号		D	L	E	F	MxP	V	S <sub>1</sub>	代码	技术说明
代码			最小单位0.1	最小单位0.1	最小单位1					
(D公差 <sup>-0.01</sup> <sub>-0.05</sub> ) (D公差 <sub>g6</sub> )		4	1~22	2.0~6.0	3~4	2.6×0.45	0.8	7	PB	增加退刀槽 
		5		3~8	3×0.5	1	8			
	MJR32	MJR41		6	4~10	4×0.7	1.2	10		
	MJR33	MJR44		8	5~12	5×0.8	1.4	13		
	MJR31	MJR42		10	6~15	6×1.0	1.5	17		
		12		8~15	8×1.25	1.5	19			
		13								
		15		10~18	10×1.5					

一字槽型

型号		D	L	A	E	F
代码						
MJR01	4	6 8	2.0~6.0	3~4		
MJR02	5	8 10	2.0~6.0	3~8		

可选加工

型号		D	L	A	E	F	可选加工
代码							代码
MJR01	4	6 8	2.0~6.0	3~4			4
MJR02	5	8 10	2.0~6.0	3~8			5



请按图示订货

MJR02—D5—L14—A10—E3—F5

MJR02—D5—L14—A10—E3—F5—PB



未税价(元)

数量	1~9	10~
优惠价		
价格	100%	另行报价



交货期

5



交货期

6



交货期

3

① 无表面处理

② 有表面处理

③ 无硬度

悬臂链销

A5