

定位销用衬套

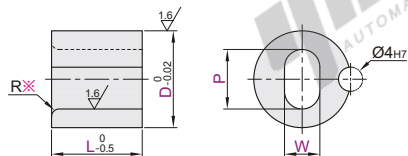
长圆孔型·定位止转型/单面切割型 无肩型/带肩型

定位止转型		单面切割型		类型	公差	材质		硬度	表面处理
无肩型	带肩型	无肩型	带肩型			国标	相当		
YEQ01	YEQ21	YEQ11	YEQ31	长圆孔型	P(+0.03/+0.01)	T10(A)	SKS93	48~58HRC	—
YEQ05	YEQ25	YEQ13	YEQ33		W(+0.03/+0.01)	0Cr18Ni9	SUS304	54~58HRC	无电解镀镍
YEQ02	YEQ22	YEQ12	—		0Cr18Ni9	SUS304	—	—	—
YEQ03	YEQ23	—	YEQ32		9Cr18Mo	SUS440C	48~53HRC	—	—
YEQ06	YEQ26	YEQ15	YEQ35		P(H7)	T10(A)	SKS93	48~58HRC	—
YEQ09	YEQ29	YEQ17	YEQ37		W(H7)	0Cr18Ni9	SUS304	54~58HRC	无电解镀镍
YEQ07	YEQ27	YEQ16	—		9Cr18Mo	SUS440C	48~53HRC	—	—
YEQ08	YEQ28	—	YEQ36						



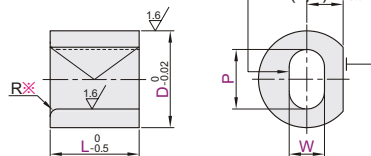
无肩型-定位止转型

YEQ01/02/03/05/06/07/08/09



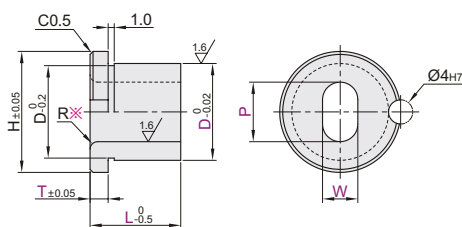
无肩型-单面切割型

YEQ11/12/13/15/16/17



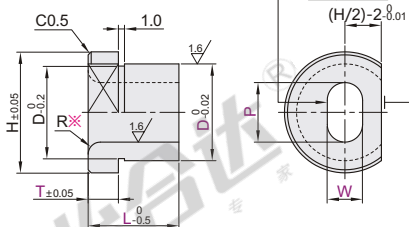
带肩型-定位止转型

YEQ21/22/23/25/26/27/28/29



带肩型-单面切割型

YEQ31/32/33/35/36/37



※壁厚为2mm以下(D-P)/2≤2时, R为0.5。



P/W	H7公差
3.00~6.00	+0.012 0
6.01~10.00	+0.015 0
10.01~18.00	+0.018 0
18.01~27.00	+0.021 0

视角标准：第一视角

无肩型

型号	最小单位0.01	最小单位0.01	最小单位1	R
代码	D	P	W	L
定位止转型 单面切割型	10	4.00~8.00	P>W (W≥3)	5~20
YEQ01 YEQ11	12	4.00~10.00		
YEQ02 YEQ12	16	6.00~14.00		
YEQ03 YEQ13	20	10.00~18.00	2	
YEQ05 YEQ15	25	14.00~22.00		
YEQ06 YEQ16	30	20.00~27.00		

带肩型

型号	最小单位0.01	最小单位0.01	最小单位1	T	R	H
代码	D	P	W	L		
定位止转型 单面切割型	8	4.00~6.00	P>W (W≥3)	10~20	2	D+4
YEQ21 YEQ31	10	4.00~8.00				
YEQ22 YEQ32	12	4.00~10.00				
YEQ23 YEQ33	16	6.00~14.00	2			
YEQ25 YEQ35	20	10.00~18.00				
YEQ26 YEQ36	25	14.00~22.00				

① 定位孔与腰形孔之间的壁厚需大于1mm以上(((D-W)/2)-2≥1)。

② 仅材质SKS93(即YEQ01/05/06/09/11/13/15/17)适用于D30规格。

① 定位孔与腰形孔之间的壁厚需大于1mm以上(((H-W)/2)-2≥1)。



可选加工

代码	技术说明
DF	增加粘接剂用槽 [选型方法] DF ① D≥P+3: 衬套壁厚≥1.5时适用; ② 无肩型L≥8时适用。 ③ 带肩型L≥15
DE	增加防脱落槽 [选型方法] DE ① D≥P+3: 衬套壁厚≥1.5时适用; ② 无肩型L≥8时适用。 ③ 带肩型L≥15
TD	肩厚度公差变更 [选型方法] TD ① 肩厚度尺寸公差变更为±0.01。 ② 仅适用带肩型。
RC	内径R角变C角 [选型方法] RC ① 对R进行C倒角处理(小于0.1)。
LC	L尺寸公差变更 [选型方法] LC ① L尺寸公差变更为 ⁰ -0.05; ② L≤19时适用。



请按图示订货

无肩型

型号	最小单位0.01	最小单位0.01	最小单位1
代码	D	P	L
YEQ01	10	4.00~8.00	P>W (W≥3)
YEQ02	12	4.00~10.00	

YEQ01—D12—P6—W5—L5

带肩型

型号	最小单位0.01	最小单位0.01	最小单位1	T
代码	D	P	W	L
YEQ21	10	4.00~6.00	P>W (W≥3)	10~20
YEQ22	12	4.00~8.00		

YEQ21—D10—P6—W5—L10—T2

可选加工

型号	最小单位0.01	最小单位0.01	最小单位1	可选加工
代码	D	P	W	L
YEQ01	10	4.00~8.00	P>W (W≥3)	5~20
YEQ02	12	4.00~10.00		

YEQ01—D12—P6—W5—L5—RC



优惠价

数量	1~4	5~
价格	100%	另行报价

未税价(元)



① SUS304



② 无表面处理



③ 有表面处理