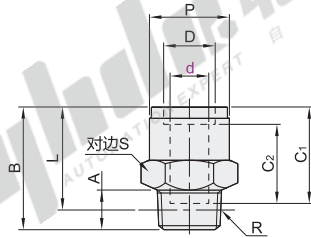


# 精密型 耐热快速接头

- 直接头
- 内六角孔直接头
- 外螺纹

## 直接头

代码	类型	材质			表面处理
		主体	螺纹部	密封部材料	主体
J-XP01	外螺纹 直接头	黄铜	黄铜	耐热NBR	镀镍



型号	公称	R	D	P	B	C <sub>1</sub>	C <sub>2</sub>	A	L	S	喷嘴	有效断面	重量	
代码	d	型号									直径	面积 (mm <sup>2</sup> )	(g)	
J-XP01	4	M5	M5	6	9.8	22.7	17.6	2.9	19.8	10	1.8	2	12	
		1	R1/8	23.7	8	19.7	11	20.7	14	2.5	4.5	13		
		2	R1/4	26.7	2.9	22.6	12	21.6	12	1.8	2	17		
	6	M5	M5	8	11.8	25.5	19.5	16.3	8	21.1	14	4	11	23
		1	R1/8	25.1	29.9	29.9	8	25.9	14	8	25.9	17	27	
		2	R1/4	28.9	11	23	12	22.7	17	4	11	23		
	8	M5	M5	10	13.8	28.6	20.2	17.2	11	22.6	17	6	20	25
		1	R1/8	28.9	12	27.3	11	27.3	17	8	29.3	23	40	
		2	R1/4	33.3	11	27.3	12	25.5	17	8	29.3	23	39	
	10	M5	M5	12	16.9	31.8	23.2	19.5	11	27.6	22	8	35	46
		1	R1/8	35.8	15	27.6	22	11	32.9	21	8.5	47	61	
		2	R1/4	38.9	12	28.6	22.3	12	28.6	21	9	50	62	
3		R3/8	36.9	15	28.7	22	15	28.7	22	9	50	62		
12	M5	M5	14	20	34.9	26.3	22.3	12	28.6	22	9	50	62	
	1	R1/8	36.9	15	28.7	22	15	28.7	22	9	50	62		
	2	R1/4	38.9	12	28.6	22.3	12	28.6	21	9	50	62		
	3	R3/8	34.9	15	28.7	22	15	28.7	22	9	50	62		



型号	公称	R
代码	d	型号
J-XP01	4	M5
	1	R1/8

J-XP01 - d4 - M5



数量	1~29	30~
价格	100%	另行报价

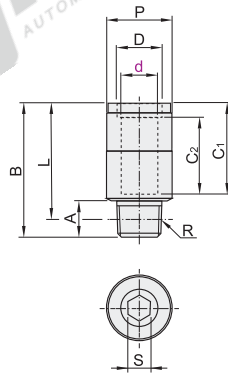


1

气动接头  
D8

## 内六角孔直接头

代码	类型	材质			表面处理
		主体	螺纹部	密封部材料	主体
J-XP11	外螺纹 内六角孔直接头	黄铜	黄铜	耐热NBR	镀镍



型号	公称	R	D	P	B	C <sub>1</sub>	C <sub>2</sub>	A	L	S	喷嘴	有效断面	重量	
代码	d	型号									直径	面积 (mm <sup>2</sup> )	(g)	
J-XP11	4	M5	M5	6	9.9	22.6	17.6	2.9	19.7	2	2.1	2	11	
		1	R1/8	23.7	8	19.7	11	18.7	2.5	2.6	5.2	12		
		2	R1/4	24.7	2.9	22.6	2	2.1	2	15				
	6	M5	M5	8	11.9	25.5	19.5	16.3	8	21.1	4	4.1	11	18
		1	R1/8	25.1	13.9	25.1	19.5	16.3	11	19	4	4.1	11	18
		2	R1/4	26.1	16.9	26.1	12	19.7	8	25.9	20			
	8	M5	M5	10	13.9	29.9	20.2	17.2	11	22.6	5	5.1	17	20
		1	R1/8	29.9	16.9	25.9	16.9	19.5	12	19.6	6	5.1	17	20
		2	R1/4	33.3	16.9	31.8	23.2	19.5	11	26.3	6	5.1	17	20
	10	M5	M5	12	16.9	32.3	23.2	19.5	11	26.3	6	5.1	17	20
		1	R1/8	32.3	20.8	32.8	15	24.6	6.2	20	56			
		2	R1/4	38.9	20	38.9	11	32.9	6.2	20	56			
3		R3/8	34.9	20.8	34.9	12	28.6	5	8.2	40				
12	M5	M5	14	20.8	36.9	26.3	22.3	12	28.6	5	8.2	40	49	
	1	R1/8	36.9	15	28.7	22	15	28.7	22	9	50	62		



型号	公称	R
代码	d	型号
J-XP11	4	M5
	1	R1/8

J-XP11 - d4 - M5



数量	1~29	30~
价格	100%	另行报价



1