



标准型

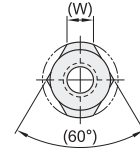
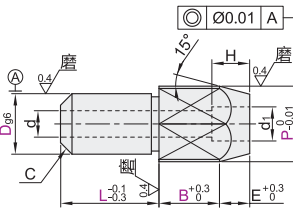
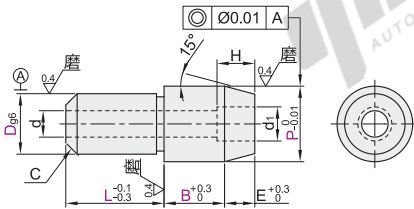
P.L.B尺寸指定型		P.L.B尺寸指定型		材质		硬度	表面处理
圆型	多棱型	圆型	多棱型	国标	相当		
YCF01	YCF11	YCF21	YCF31	9CrWMn	SKS3	淬火硬度58~61HRC	—
YCF02	YCF12	YCF22	YCF32			淬火硬度58~61HRC, 镀层硬度850HV~	镀硬路, 镀层厚度3~5μm
YCF03	YCF13	YCF23	YCF33			—	—
YCF05	YCF15	YCF25	YCF35	0Cr18Ni9	SUS304	—	—
YCF06	YCF16	YCF26	YCF36			镀层硬度850HV~	镀硬路, 镀层厚度5~8μm
YCF08	YCF18	YCF28	YCF38	9Cr18Mo	SUS440C	淬火硬度48~53HRC	—

圆型

YCF01/02/03/05/06/08
YCF21/22/23/25/26/28

多棱型

YCF11/12/13/15/16/18
YCF31/32/33/35/36/38



① L < D时, C=0.5左右。

视角标准: 第一视角

P尺寸指定型

型号		Dg6		P		L	B	C	E	(W)	d	d1	H	适用螺栓
圆型	多棱型	10	-0.005 -0.014	14.00~17.00	15					4	4.5	8	5	M4
YCF01	YCF11	12	-0.006 -0.017	15.00~18.00	22	10				5	5.5	9.5	6.5	M5
YCF02	YCF12	13	-0.006 -0.017	17.00~20.00	22					5.5	6.6	11	7.5	M6
YCF03	YCF13	16	-0.007 -0.020	20.00~27.00	30					7	9	14	10	M8
YCF05	YCF15	20	-0.007 -0.020	23.00~30.00	30	15	3	5	9	9	14	10	M8	

P.L.B尺寸指定型

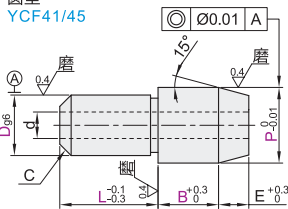
型号		Dg6		P		L	B	C	E	(W)	d	d1	H	适用螺栓
圆型	多棱型	10	-0.005 -0.014	14.00~17.00	5~22	4.0~20				4	4.5	8	5	M4
YCF21	YCF31	12	-0.006 -0.017	15.00~18.00	6~26	7.0~20	2	4		5	5.5	9.5	6.5	M5
YCF22	YCF32	13	-0.006 -0.017	17.00~20.00	6~28					5.5	6.6	11	7.5	M6
YCF23	YCF33	16	-0.007 -0.020	20.00~27.00	7~35	8.0~20				7	9	14	10	M8
YCF25	YCF35	20	-0.007 -0.020	23.00~30.00	8~42					9	9	14	10	M8

简易型

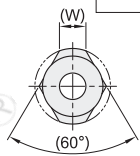
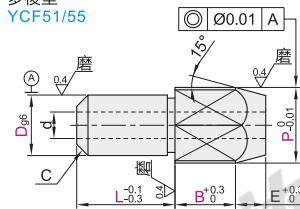
P.L.B尺寸指定型		材质		硬度	表面处理
圆型	多棱型	国标	相当		
YCF41	YCF51	9CrWMn	SKS3	淬火硬度58~61HRC	—
YCF45	YCF55	0Cr18Ni9	SUS304	—	—



圆型
YCF41/45



多棱型
YCF51/55



视角标准: 第一视角

型号		Dg6		P		L	B	C	E	(W)	d
圆型	多棱型	10	-0.005 -0.014	11.00~15.00	5~16	3.0~16.0				4	4.5
YCF41	YCF51	12	-0.006 -0.017	13.00~17.00	6~17	3.0~18.0			2	5	5.5
YCF45	YCF55	13	-0.006 -0.017	14.00~18.00	6~18			0.5		5.5	6.6
多棱型	多棱型	16	-0.007 -0.020	17.00~21.00	7~20	3.0~20.0				7	7
YCF51	YCF55	20	-0.007 -0.020	21.00~25.00	8~22				3	9	9

标准型-P尺寸指定型

代码	Dg6	P
YCF01	10	14~17
YCF02	12	15~18

请按图示订货

YCF01—D10—P15

标准型-P.L.B尺寸指定型

代码	Dg6	P	L	B
YCF21	12	15~18	6~26	7~20
YCF31	13	17~20	6~28	8~20

YCF21—D13—P18—L10—B10

简易型-P.L.B尺寸指定型

代码	Dg6	P	L	B
YCF41	12	13~17	6~17	3~18
YCF51	13	14~18	6~18	3~20

YCF41—D13—P15—L10—B10



请按图示订货



● 优惠价
数量 1~4 5~
价格 100% 另行报价

未税价(元)



交货期
3

① 无表面处理/无硬路



交货期
5

① 无表面处理



交货期
6

① 有表面处理