

方形拉手

折叠型/可倒型/快速安装型 内装型

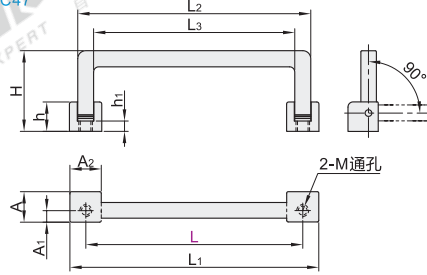
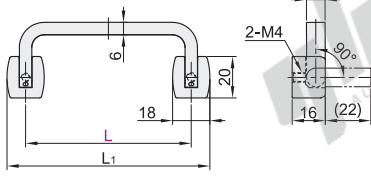
折叠型

代码	类型	材质	表面处理
XAC44	折叠型	SUS304	镜面抛光
XAC46		ZDC	喷砂镀铬
XAC47			镀粉雾铬

XAC44

XAC46

XAC47



视角标准：第一视角

型号	L	L1	参考重量 (kg/pcs)
代码			
XAC44	80	98	0.11
	100	118	0.12
	120	138	0.14

型号	L	L1	L2	L3	A	A1	A2	H	h	h1	M	参考重量 (kg/pcs)
代码												
XAC46	110	126	118	102	15.4	5	16	40.8	15	5	M6	0.103
XAC47	100	115	106	94	20	10	15	38	16	6.5	M4	0.09



请按图示订货

型号	代码	L
XAC46 — L110	XAC46	110
XAC47 — L100	XAC47	100



未税价(元)

● 优惠价
数量 1~9 10~
价格 100% 另行报价



XAC44

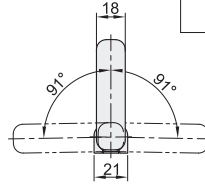
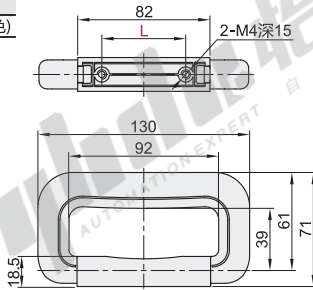
交货期
1



其余

可倒型

代码	类型	材质	表面处理
XAC97	可倒型	PP	抛丸处理(黑色)



视角标准：第一视角

型号	L	参考重量 (kg/pcs)
代码		
XAC97	52	0.07



请按图示订货

型号	代码	L
XAC97 — L52	XAC97	52



未税价(元)

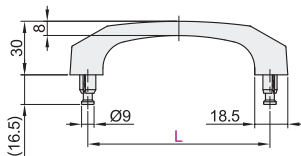
● 优惠价
数量 1~9 10~
价格 100% 另行报价



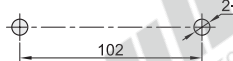
交货期
7

快速安装型

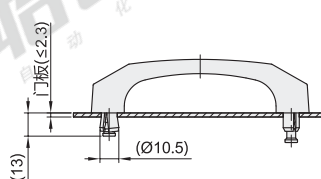
代码	类型	材质	颜色
XAC57	快速安装型	PC+ABS	黑色



开孔尺寸



EX
Example
使用示例



视角标准：第一视角

型号	L	参考重量 (kg/pcs)
代码		
XAC57	102	0.023



请按图示订货

型号	代码	L
XAC57 — L102	XAC57	102



未税价(元)

● 优惠价
数量 1~9 10~
价格 100% 另行报价



交货期
3