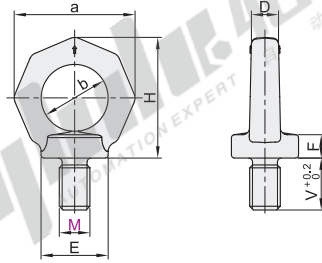


G80 合金钢吊环螺钉

代码	类型	材质	表面处理
TBF07	G80合金钢吊环螺钉 无螺母	铬钼合金钢	喷塑(橙色)



代码	型号	螺距P	载荷(T)	a	b	D	E	F	H	V	重量(kg)
	M										
TBF07	8	1.25	0.6	36	20	8	20	6	36	13	0.11
	10	1.5	1	45	25	10	25	8	44	17	0.19
	12	1.75	1.6	54	30	12	30	10	53	20.5	0.19
	14	2	1.6	63	35	14	35	12	62	27	0.28
	16		3						63		
	20	2.5	4.5	72	40	16	40	14	72	30	0.49
	24	3	7	90	50	20	50	18	90	36	0.93
	30	3.5	11	108	60	24	65	22	109	45	1.76
	36	4	13	126	70	28	75	26	128	54	2.65
	42	4.5	18	144	80	32	85	30	146	63	3.96
	48	5	24	166	90	38	100	35	168	68	6.5
	56	5.5	34	184	100	42	110	38	187	78	8.8
	64	6	38	206	110	48	120	42	207	90	12.46



型号	
代码	M
TBF07	8
	10
TBF07 - M8	



● 优惠价

数量	1~9	10~
价格	100%	另行报价



工作极限载荷表

吊装方式						
	单吊点轴向垂直工作安全极限载荷 (WLL)t	双吊点轴向垂直工作安全极限载荷 (WLL)t	双吊点轴向方向,起吊夹角 $\le 90^\circ$ 时,成对吊环螺钉的最大安全工作载荷 (WLL)t	四吊点轴向方向,起吊夹角 $\le 90^\circ$ 时,四个吊环螺钉的最大安全工作载荷 (WLL)t	双吊点水平方向,起吊夹角 $\le 90^\circ$ 时,成对吊环螺钉的最大安全工作载荷 (WLL)t	
代码	螺纹	工作极限载荷(吨)				
TBF07	M8	0.6	1.2	0.5	0.7	0.6
	M10	1	2	0.9	1.3	0.9
	M12	1.6	3.2	1.4	2	1.5
	M14	1.6	3.2	1.4	2	1.5
	M16	3	6	2.7	3.8	2.8
	M20	4.5	9	4	5.6	4.2
	M24	7	14	6.2	8.7	6.6
	M30	11	22	9.8	13.7	10.3
	M36	13	26	11.5	16.1	12.2
	M42	18	36	16	22.4	16.9
	M48	24	48	21.3	29.8	22.5
	M56	34	68	30.2	42.3	31.9
	M64	38	76	33.7	47.2	36.6