

经济型远心镜头

代码	类型	分辨率	接口
E-NHP11	经济型远心镜头	标准	C

产品特点:

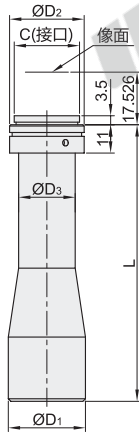
- 超低畸变率;
- 解像力高, 画面清晰度一致性高;
- 倍率覆盖广, 宽范围摄距。

应用:

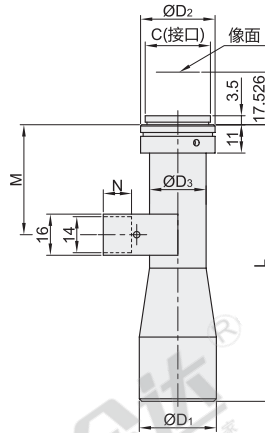
- 适合工业领域各种行业高精度检测、定位、测量。



U(非同轴)



D(同轴)



代码	型号 光学放大 倍率(x)	工作距离 (mm)	照明 类型	分辨率 (μm)	远心度 (°)	光学畸变 (%)	景深 (mm)	相机芯片尺寸对应的FOV (mm×mm)			U(非同轴)				D(同轴)					
								1/3"	1/2"	2/3"	D1	L	D2	D3	D1	L	D2	D3	M	N
E-NHP11	0.3	65	U (非同轴)	5	0.01	0.01	4.4	16×12	21.67×16.33	29.3×22	48	86	29	26	48	89.6	29	26	20	12
		110		3.75		0.02	1.87				54	116.9	32	30	54	120.5	32	30	45.2	
	0.5	65	U (非同轴)	5	0.05	0.05	0.8	9.6×7.2	13×9.8	16.8×14.2	32	89.5	29	22	32	91.9	29	26	29.7	12
		110		5.5		0.05	1				35	121.5	28	26	35	130.1	30		44.8	
	0.8	65	U (非同轴)	6.25	0.05	0.05	0.78	6×4.5	8.13×6.13	10.5×8.88	26	89.5	30	22	26	92.9	29		45.2	12
		110		6.25		0.05	0.86				30	117.8	28	26	30	121.2	32		63.8	
	1	65	U (非同轴)	5	0.1	0.1	1	4.8×3.6	6.5×4.9	8.4×7.1	26	80	29	22	26	83.5	29		46.9	12
		110		5		0.1	1				30	130.6	28	26	30	134	30		76.6	
	1.5	65	U (非同轴)	6.25	0.1	0.03	0.18	3.2×2.4	4.33×3.27	5.6×4.73	26	75.3			26	77.5			43.7	12
		110		6.25		0.03	0.18				30	128.9			30	134			75.2	
	2	65	D (同轴)	5	0.1	0.045	0.13	2.4×1.8	3.25×2.45	4.2×3.55	26	80			26	83.4			53.3	12
		110				0.02	0.12				30	133.4			30	137.7		22	79.4	
	3	65	D (同轴)	5	0.1	0.04	0.09	1.6×1.2	2.17×1.63	2.8×2.37	26	84.6			26	88			54.4	12
		110				0.02	0.08					165.7				170.5			106.6	
	4	65	D (同轴)	5	0.1	0.05	0.04	1.2×0.9	1.63×1.23	2.1×1.78		105.5	29	22		110.6			71.5	12
		110				0.02	0.06					130.7				134.5			82.8	
	5	65	D (同轴)	10	0.1	0.05	0.05	0.96×0.72	1.3×0.99	1.68×0.95	30	112.5			30	120.7			84.9	12
		110				0.02	0.15					160.6				165.1			110.3	
6	65	D (同轴)	17	0.1	0.05	0.027	0.8×0.6	1.1×0.8	1.4×1.2		112.3				117.5			72.4	12	
	110				0.04	0.04					155.1				160.6			113		
10	53.5	D(同轴)	5	0.1	0.026	0.026	0.48×0.36	0.65×0.49	0.84×0.71	—	—	—	—	42	187.9			45	16	



型号	工作距离(mm)	照明类型
代码 光学放大倍率(x)		
E-NHP11	0.3	U
	110	D
	0.5	
	65	

E-NHP11-0.3-110-U



优惠价	数量	1~5	6~
	价格	100%	另行报价

交货期	7
-----	---