

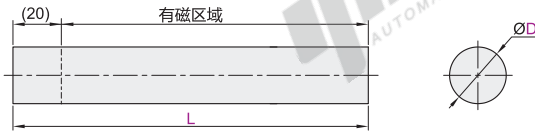
圆型

代码	类型	材质		耐热温度
		表层	磁铁	
BML81	标准型	SUS304	钕铁硼	80°C
BML82	一端内螺纹型			
BML83	两端内螺纹型			
BML84	一端外螺纹型			
BML85	两端外螺纹型			

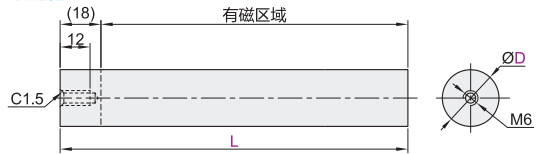


① 作为一种吸附工具，可用于去除各种原料（包括液体、粉末颗粒、浆料等）中的铁和带铁磁性杂质。

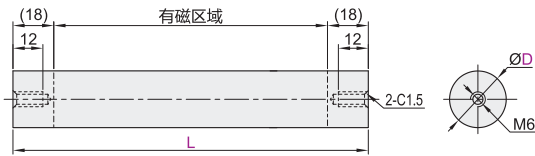
标准型  
BML81



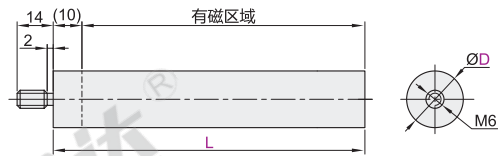
一端内螺纹型  
BML82



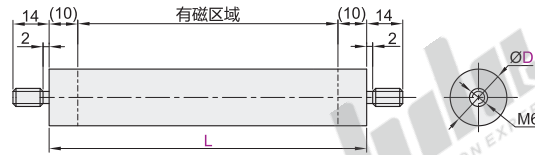
两端内螺纹型  
BML83



一端外螺纹型  
BML84

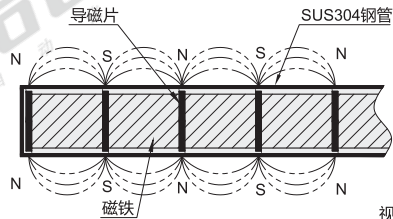


两端外螺纹型  
BML85



圆型/方型磁性示意图

① 表面N/S极交替等距分布，间距约27mm。



视角标准：第一视角

型号		L		表面磁通密度高斯 (G)	
代码	D				
BML81	25	±0.5	200	±1	12000 ±300
BML82			250		
BML83			250		
BML84			300		



请按图示订货

型号		L	
代码	D		
BML81	25	±0.5	200 ±1
BML82	25	±0.5	250 ±1

BML81 — D25 — L200



未税价(元)

优惠价

数量	1~9	10~
价格	100%	另行报价



交货期

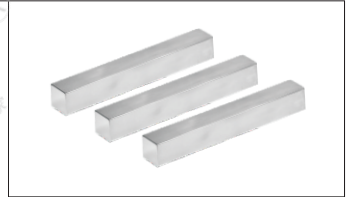
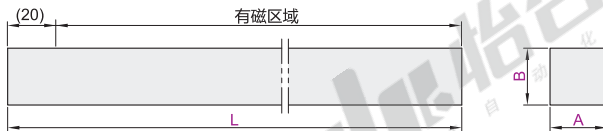
8

① 表面磁通密度值取的是峰值(磁极附近最高，两端磁极处低一些)。

方型

代码	类型	材质		耐热温度
		表层	磁铁	
BML86	方型	SUS304	钕铁硼	80°C

① 作为一种吸附工具，可用于去除各种原料(包括液体、粉末颗粒、浆料等)中的铁和带铁磁性杂质。



视角标准：第一视角

型号		B		L		表面磁通密度高斯 (G)	
代码	A						
BML86	25	±0.5	25	±0.5	200	±1	12000 ±300
					250		
					300		



请按图示订货

型号		B		L	
代码	A				
BML86	25	±0.5	25	±0.5	200 ±1
					250

BML86 — A25 — B25 — L200



未税价(元)

优惠价

数量	1~9	10~
价格	100%	另行报价



交货期

12

① 表面磁通密度值取的是峰值(磁极附近最高，两端磁极处低一些)。