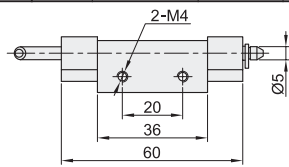
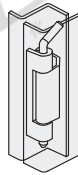


内镶型

代码	类型	材质	表面处理
HFR46	内镶型 螺孔+焊接型	SPCC	镀锌



EX Example 使用示例



视角标准：第一视角

型号	负载 (kg)	参考重量 (kg/pcs)
代码 规格		
HFR46 20	10	0.06



型号	参考重量 (kg/pcs)
代码 规格	
HFR46 20	0.06



数量	价格
1~9	100% 另行报价
10~	另行报价



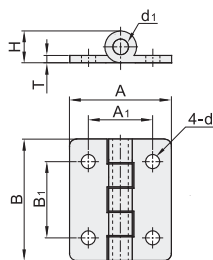
交货期
1

容许负载为使用2个时的数值。

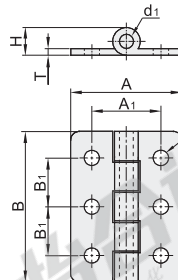
平型(镀铬)

代码	类型	性价比	材质	表面处理
HFV02	平型 圆孔型	普通型 经济型	SPCC	镀铬
E-HFV02				

4孔安装



6孔安装



RoHS

仅HFV02符合RoHS标准

相同尺寸不同材质请参阅HFV12 (P854)。

4孔安装

型号	A	B	A ₁	B ₁	H	T	d	d ₁	分段数	负载 (kg)	参考重量 (kg/pcs)
代码 规格											
HFR46 20	35	40	21	25	9	2	5.5			9	0.035
HFR46 20	47	47	32	30					5	12	0.05
HFR46 20	58	61	58	42	37		6.5		5	25	0.12
HFR46 20	70	80	70	47	43	11.5	3		4	30	0.19

容许负载为使用2个时的数值。

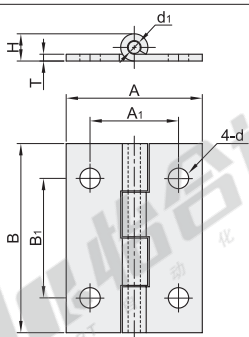
6孔安装

型号	A	B	A ₁	B ₁	H	T	d	d ₁	分段数	负载 (kg)	参考重量 (kg/pcs)
代码 规格											
HFR46 20	65	35	65	21	25	9	2	5.5		11	0.06
HFR46 20	77	47	77	32	30				5	15	0.08
HFR46 20	95	61	95	42	37	12	3	6.5	6	35	0.20
HFR46 20	113	80	113	47	43				4	40	0.32

容许负载为使用2个时的数值。

平型 (镀锌)

代码	类型	性价比	材质	表面处理
HFE01	平型 圆孔型	经济型	SPCC	镀锌



视角标准：第一视角

型号	A	B	A ₁	B ₁	H	T	d	d ₁	负载 (kg)	参考重量 (kg/pcs)
代码 规格										
HFE01 32	28	32	18	21.2	3.8	0.8	3	2	3	0.01
HFE01 50	31.8	50.8	19	35	4.5	1	4.7	2.2	5	0.02

容许负载为使用2个时的数值。



型号	参考重量 (kg/pcs)
代码 规格	
HFE01 32	28
HFE01 50	31.5



数量	价格
1~9	100% 另行报价
10~	另行报价



交货期
1

请按图示订货 HFE01—32

未税价(元)