

# 固定环

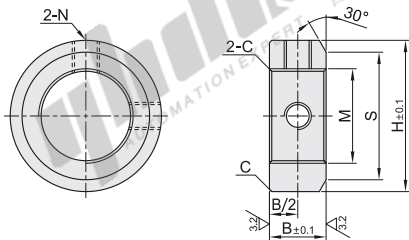
## 紧定螺钉锁紧型/开口型 内螺纹型

紧定螺钉锁紧型

代码	类型	螺纹	材质		表面处理	附件
			国标	相当		
FBJ01	内螺纹型	粗牙	45	S45C	发黑 喷细砂无电解镀镍	2个紧定螺钉,2个螺钉套件
FBJ02						
FBJ06						
FBJ51		细牙	45	S45C	发黑 喷细砂无电解镀镍	2个紧定螺钉,2个螺钉套件
FBJ52						
FBJ56						



- ① 如对防锈有要求, 请优先选用不锈钢材质或喷细砂无电解镀镍产品。
- ② 由于产品生产批次不同, 发货喷细砂无电解镀镍产品可能存在不喷砂, 不影响尺寸及功能。



视角标准: 第一视角

型号	规格	B		M×P		H	S	C	紧定螺钉 N×长度		
代码	规格	粗牙	细牙	粗牙螺纹	细牙螺纹						
粗牙	(3)	—	—	—	M3×0.35	7	4.5	0.2	M3×3		
	4	6	6	M4×0.7	M4×0.5	8	5.5				
	5			M5×0.8	M5×0.5	11	10				
	6			M6×1.0	M6×0.75	12	11				
	FBJ01	8	10	8	M8×1.25	M8×0.75	14			12	M4×3
	FBJ02	10			M10×1.5	M10×0.75	16			13	
FBJ06	(10A)	—			M10×1.0	—	—	—			
细牙	12	10	—	M12×1.75	M12×1.0	20	15	0.5	M5×4		
	(15)	—	—	—	M15×1.0	24	20				
	16	12	10	M16×2.0	M16×1.0	26	22				
	20	—	—	M20×2.5	M20×1.0	32	27				
	25	—	12	—	M25×1.5	38	31				
	30	15	15	M30×3.5	M30×1.5	46	38			1	M8×6

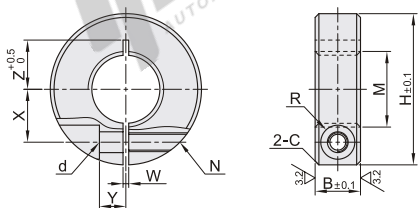
① ( ) 内规格不适用于粗牙螺纹。

开口型

代码	类型	螺纹	材质		表面处理	附件
			国标	相当		
FBK01	内螺纹型	粗牙	45	S45C	发黑 喷细砂无电解镀镍	1个内六角圆柱头螺钉
FBK02						
FBK06						
FBK51		细牙	45	S45C	发黑 喷细砂无电解镀镍	1个内六角圆柱头螺钉
FBK52						
FBK56						



- ① 如对防锈有要求, 请优先选用不锈钢材质或喷细砂无电解镀镍产品。
- ② 由于产品生产批次不同, 发货喷细砂无电解镀镍产品可能存在不喷砂, 不影响尺寸及功能。
- ③ 由于生产工艺原因, 不锈钢材质固定环本体螺纹孔尾部会有踩牙工艺孔, 不影响尺寸及功能。



视角标准: 第一视角

型号	规格	B	M×P		H	N	d	R	W	X		Y	Z	C
代码	规格		粗牙	细牙						粗牙螺纹	细牙螺纹			
粗牙	3	8	M3×0.5	M3×0.35	16	M3	3.4	3	1.0	4.5	4.5	2.2	3-5	0.5
	4		M4×0.7	M4×0.5	18					5	5	3	3.5-6	
	5		M5×0.8	M5×0.5	20					5.5	5.5	4	5-6.5	
	6		M6×1.0	M6×0.75	25					6	6	4	6-6.5	
	8		M8×1.25	M8×0.75	30					8	8	—	8-9	
	(8A)	—	M8×1.0	—	—	—	—	—						
	10	10	M10×1.5	M10×0.75	34	M4	4.5	3.75	1.5	9	9	5	10	
	(10A)		—	M10×1.0	—					—	—	—	—	
	(10B)		—	M10×1.25	30					—	—	—	—	
	12		M12×1.75	M12×1.0	34					10	10	—	9-10	
(12B)	—		M12×1.25	—	—					—	—	—		
(14)	12	M14×1.5	—	34	M5	5.5	4.5	1.5	11.5	11.5	6	10-11		
16		M16×2.0	M16×1.0	35					12.5	12	—	11-12		
(16A)		—	M16×1.5	—					—	—	—	—		
(18)		—	M18×1.5	40					—	—	—	12-13		
20		M20×2.5	M20×1.0	40					14	14	—	13		
(20A)	15	—	M20×1.5	—	M6	6.6	6	—	17	17	—	16		
(22)		—	M22×1.5	45					—	—	—	—		
24		M24×3.0	—	45					—	—	—	—		
(25)		—	M25×1.5	55					17	17	8	17-20		
(27)		—	M27×1.5	—					—	—	—	—		
30	M30×3.5	M30×1.5	55	20	20	10	18-20							

① ( ) 内规格不适用于粗牙螺纹。

② 规格5的粗牙螺纹的W尺寸为1.5。

③ 规格24不适用于细牙螺纹。

开口型

型号	规格	粗牙	细牙
FBK01	3	M3×0.5	M3×0.35
FBK02	4	M4×0.7	M4×0.5

请按图示订货

FBK02 — 4



未税价(元)

优惠价

数量	1~9	10~
价格	100%	另行报价



交货期

5