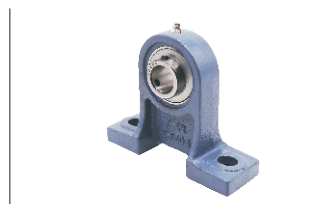
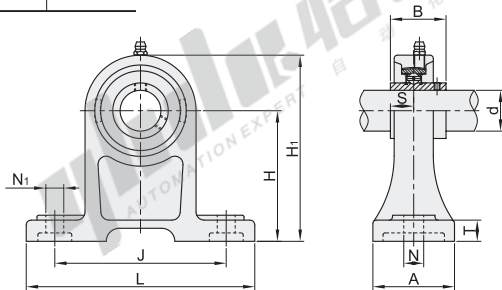


轴承座凹球面公差：过渡配合

代码	类型	材质	
		轴承座材质	轴承
E-BDB15	经济型	HT200灰铸铁	GCr15
BDB15	标准型		



精度：JIS B 1558
JIS B 1514
JIS B 1559
(GB/T 7809-1995)

视角标准：第一视角

型号		国标型号	d	L	J	H	H ₁	T	A	N ₁	N	S	B	安装孔尺寸(Δ)公差	安装孔位置度偏差x	螺栓	紧定扭力(N·m)	基本额定载荷(N)		重量(g)	
代码	规格																	动载荷Cr	静载荷Cor		
经济型 E-BDB15	201	UCPH201	12																		
	202	UCPH202	15																		
	203	UCPH203	17	127	95	70	101	15	40		19	13	12.7	31		0.6			12800	6650	960
	204	UCPH204	20																		
标准型 BDB15	205	UCPH205	25	140	105	80	114	16					14.3	34				14000	7880	1200	
	206	UCPH206	30	165	121	90	130	18					15.9	38.1	±0.5			19500	11200	1600	
	207	UCPH207	35	167	127	95	140	18	60	21	17		17.5	42.9				25700	15200	2000	
	208	UCPH208	40	184	137	100	150	20						49.2		0.8		29600	18200	2700	
	209	UCPH209	45	190	146	105	158	20	70									31850	20800	3000	
	210	UCPH210	50	206	159	110	165	22		22	20			51.6				35100	23200	3500	



型号		国标型号
代码	规格	
E-BDB15	202	UCPH201
BDB15	202	UCPH202

E-BDB15—201

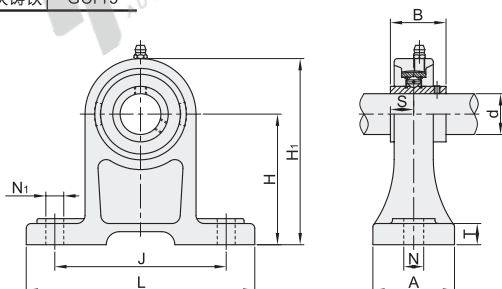


优惠价		
数量	1~9	10~
价格	100%	另行报价

交货期	
7	

轴承座凹球面公差：间隙配合

代码	类型	材质	
		轴承座材质	轴承
T-BDB15	标准型	HT200灰铸铁	GCr15



精度：JIS B 1558
JIS B 1514
JIS B 1559
(GB/T 7809-1995)

视角标准：第一视角

型号		国标型号	d	L	J	H	H ₁	T	A	N ₁	N	S	B	安装孔尺寸(Δ)公差	安装孔位置度偏差x	螺栓	紧定扭力(N·m)	基本额定载荷(N)		重量(g)	
代码	规格																	动载荷Cr	静载荷Cor		
T-BDB15	201	UCPH201	12																	780	
	202	UCPH202	15																	760	
	203	UCPH203	17	127	95	70	101	13	40	16	12	12.7	31			0.6	M10	12~21	12800	6650	750
	204	UCPH204	20																	730	
	205	UCPH205	25	140	105	80	114	16		19	13	14.3	34						14000	7880	1060
	206	UCPH206	30	165	121	90	130	18					15.9	38.1	±0.5				19500	11200	1490
	207	UCPH207	35	167	127	95	140	19	60	21	17		17.5	42.9				25700	15200	1910	
	208	UCPH208	40	184	137	100	150	20	66					49.2		0.8	M14	34~60	29600	18200	2420
	209	UCPH209	45	190	146	105	158	20	70										31850	20800	2840
	210	UCPH210	50	204	159	110	165	22		22	19			51.6					35100	23200	3090



型号		国标型号
代码	规格	
T-BDB15	202	UCPH201
	202	UCPH202

T-BDB15—201



优惠价		
数量	1~9	10~
价格	100%	另行报价

交货期	
7	