

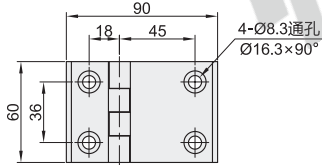
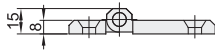
# 锌合金蝶形铰链

## 偏心旋转型 · 对称型/偏置型 平型

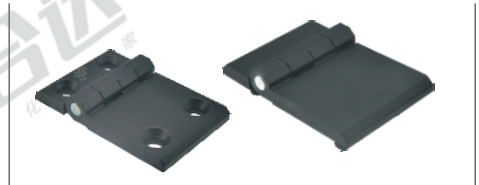
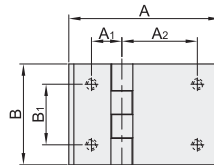
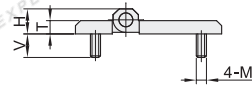
### 对称型

代码	类型	材质	表面处理
HFR86	锥孔型 普通型	ZDC	喷塑(亚光黑)
HFR96	对称型 普通型	ZDC	镀铬
HFR97	对称型 经济型	ZDC	喷塑(亚光黑)

锥孔型  
HFR86



螺钉型  
HFR96/97



视角标准：第一视角

### 锥孔型

型号		负载 (Kg)	参考重量 (Kg/pcs)
代码	规格		
HFR86	60	18	0.22

① 容许负载为使用2个时的数值。

### 螺钉型

型号		A	A <sub>1</sub>	A <sub>2</sub>	B	B <sub>1</sub>	T	H	V	M	负载 (Kg)	参考重量 (Kg/pcs)
代码	规格											
HFR96	50	63	15	28	50	30	6	11.5	12	M6	18	0.12
HFR97	60	90	18	45	60	36	8	15	14	M8	25	0.25

① 容许负载为使用2个时的数值。



请按图示订货

型号		A
代码	规格	
HFR96	50	63
HFR97	60	90

HFR96—50



未税价(元)

### 优惠价

数量	1~9	10~
价格	100%	另行报价



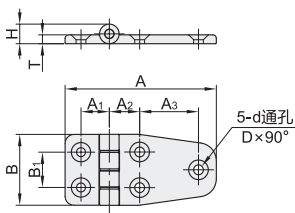
### 交货期

1

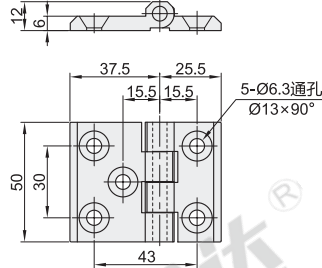
### 偏置型

代码	类型	材质	表面处理
HFR91	偏置型 锥孔型	ZDC	喷塑(亚光黑)
HFR93	偏置型 锥孔型	ZDC	镀铬

HFR91



HFR93



视角标准：第一视角

### 喷塑(亚光黑)

型号		A	A <sub>1</sub>	A <sub>2</sub>	A <sub>3</sub>	B	B <sub>1</sub>	T	H	d	D	负载 (Kg)	参考重量 (Kg/pcs)
代码	规格												
HFR91	40	65	16	17	13	40	20	5	11	5.5	10.8	18	0.15
	40A	85			33								0.19

① 容许负载为使用2个时的数值。

### 镀铬

型号		负载 (Kg)	参考重量 (Kg/pcs)
代码	规格		
HFR93	50	28	0.1

① 容许负载为使用2个时的数值。



请按图示订货

型号		A
代码	规格	
HFR91	40	65
	40A	85

HFR91—40



未税价(元)

### 优惠价

数量	1~9	10~
价格	100%	另行报价



### 交货期

1