

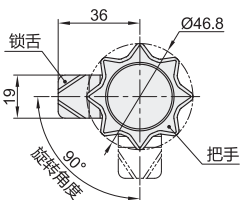
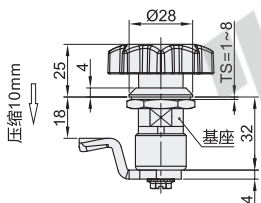
# 星形圆柱锁 / S 形圆柱锁

## 星形圆柱锁

代码	类型	止口高度	锁芯	材质			表面处理/颜色			参考重量 (kg)
				基座	把手	锁舌	基座	把手	锁舌	
XBC01	40系列	18	无锁芯	ZDC			喷漆(银白色)			0.168
XBC05		25		ZDC	PA	Q235	喷漆(黑色)		镀蓝白锌	0.102

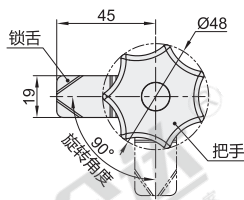
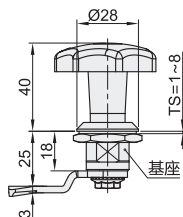


止口高度: 18  
XBC01

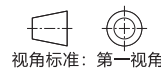


- 特点
- 把手旋转实现开启或锁闭, 具有压缩锁紧功能;
  - 左右开门通用。
- 锁舌孔尺寸: 腰孔  $\varnothing 10 \times 8$ 。

止口高度: 25  
XBC05



- 特点
- 把手旋转90°实现开启或锁闭;
  - 左右开门通用。
- 锁舌孔尺寸:  $\square 8 \times 8$



请按图示订货

型号  
XBC01  
XBC05



未税价(元)

优惠价  
数量 1~9 10~  
价格 100% 另行报价

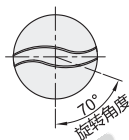
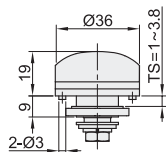


交货期  
3

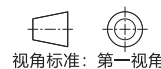
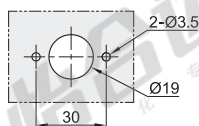
## S形圆柱锁

代码	类型	止口高度	锁芯	材质		表面处理		参考重量 (kg)
				基座	手柄	基座	手柄	
XBC12	30系列	9	无锁芯	ZDC		镀亮铬		0.075

- 锁舌孔尺寸:  $\square 8 \times 8$   
锁舌需另配, 请参考XAV41。



开孔尺寸



请按图示订货

型号  
XBC12



未税价(元)

优惠价  
数量 1~9 10~  
价格 100% 另行报价



交货期  
20