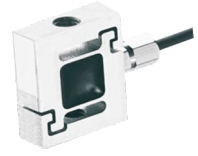


力传感器

◀ S型 · 量程2~200kg

拉压双向

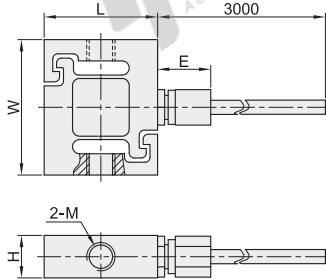


代码	类型		量程	材质
ZMH01	拉压双向	S型	2~200kg	不锈钢

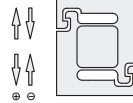
☑ 特点

- 结构紧凑，易于安装；
- 采用金属箔式应变片技术；
- 可测量拉压双向的力，装有可调电阻；
- 安全过载150%，极限过载300%；
- 主要用于推拉计，料斗秤，工业测量系统，铆钉机，焊接机等。

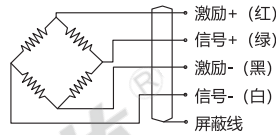
❗ 需要搭配力传感器专用放大器或者仪表使用。



☑ 受力方式



☑ 接线图



代码	型号		螺纹孔M	H	L	W	E	重量(Kg)	选购配件
	量程(kg)								
ZMH01	2		M3	6	16	19.1	7.5	0.1	ZMH22 (仪表) ZMH23 (仪表) ZMH25 (放大器)
	5								
	10								
	20		M4	6	16	19.1	13		
	30								
	50								
	100								
200		M8	14	26	40	13			

☑ 参数表

输出灵敏度	2.0 ± 10% mV/V	激励电压	5V
零点输出	± 2% F.S.	最大激励电压	15V
非线性	0.15% F.S.	温度补偿范围	-10 ~ 60°C
滞后	0.1% F.S.	工作温度范围	-20 ~ 80°C
重复性	0.1% F.S.	安全超载	150% F.S.
蠕变 (30分钟)	0.1% F.S.	极限超载	300% F.S.
输入电阻	350 ± 30 Ω	电缆线尺寸	Ø2×3000mm
输出电阻	350 ± 5 Ω	防护等级	IP66
绝缘电阻	≥5000MΩ / 100V DC		

力传感器



请按图示订货

型号		螺纹孔M
代码	量程(kg)	
ZMH01	2	M3
	5	M4

ZMH01—2

