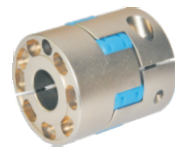


爪形联轴器

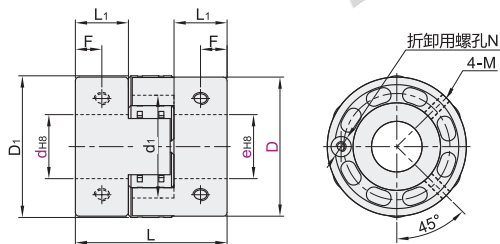
- 螺钉固定型
- 螺钉夹紧型
- 铝合金

代码	类型	材质		表面处理	附件
		主体	间隔环	主体	
DCN01	螺钉固定型	铝合金	尼龙(黑色)	阳极氧化	内六角紧定螺钉
DCN02			聚氨酯(蓝色)		
DCN11	螺钉夹紧型	铝合金	尼龙(黑色)	阳极氧化	内六角圆柱头螺钉
DCN12			聚氨酯(蓝色)		

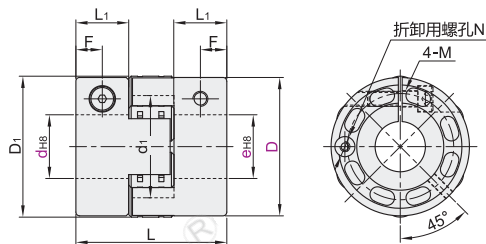


- ① 使用温度-20°C~60°C
- ② d/e公差为开口加工前的公差。
- ③ 拆卸主体时，可用标准螺栓旋入拆卸用螺孔进行拆卸。
- ④ DCN01/12为轴心偏差适用型。
- ⑤ 部分产品表面处理为镀珍珠镍，具体请咨询我司工作人员。

螺钉固定型
DCN01
DCN02



螺钉夹紧型
DCN11
DCN12



视角标准：第一视角

型号		d-e							D1	L	L1	d1	F	N	DCN01/DCN02 内六角紧定螺钉 锁紧扭矩(N·m)	DCN11/DCN12 内六角圆柱头螺钉 锁紧扭矩(N·m)		
代码	D														M	M		
螺钉固定型 DCN01 DCN02	55	d	15	16	18	20	24		56	60	21	27	10.5	M4	M6	8	M6	15
		e	15 16 18 20 24	16 18 20 24	18 20 24	20 24	24											
螺钉夹紧型 DCN11 DCN12	70	d	18	20	24	28	30	35	72	75	26	35	13	M5	M8	16	M8	32
		e	18 20 24 28 30 35	20 24 28 30 35	24 28 30 35	28 30 35	30 35 35											
	95	d	24	28	30	35	40		97	100	35.5	46	17.5	M6	M10	33	M10	65
		e	24 28 30 35 40	28 30 35 40	30 35 40	35 40	40											

型号		额定扭矩 (N·m)	容许安装偏差		静态扭转刚性 (N·m/rad)	最高转速 (r/min)	惯性力矩 (kg·m ²)	重量(g)	
代码	D		角向(°)	径向(mm)	轴向(mm)				
DCN01	55	80	1	0.1	±0.5	8000	11000	1×10 ⁻⁴	300
	70	120		0.1	±0.7	11000	8000	4×10 ⁻⁴	600
	95	180		0.15	±1	20000	6000	1×10 ⁻³	1200
DCN02	55	20	2	0.3	±0.5	600	11000	1×10 ⁻⁴	300
	70	40		0.3	±0.7	1200	8000	4×10 ⁻⁴	600
	95	80		0.4	±1	4000	6000	1×10 ⁻³	1200
DCN11	55	80	1	0.1	±0.5	8000	8000	1×10 ⁻⁴	300
	70	120		0.1	±0.7	11000	6000	4×10 ⁻⁴	600
	95	180		0.15	±1	20000	4000	1×10 ⁻³	1200
DCN12	55	20	2	0.3	±0.5	600	8000	1×10 ⁻⁴	300
	70	40		0.3	±0.7	1200	6000	4×10 ⁻⁴	600
	95	80		0.4	±1	4000	4000	1×10 ⁻³	1200

① 惯性力矩和重量为最大孔径时的值。



型号		d-e	
代码	D	d	e
DCN01	55	15	15
DCN02	55	15 16 18 ...	15 16 18 ...

DCN01—D55—d15—e16



优惠价	
数量	价格
1~9	100%
10~	另行报价

