

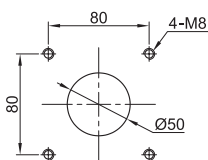
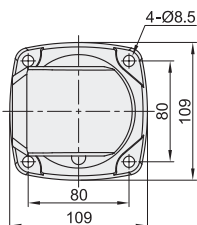
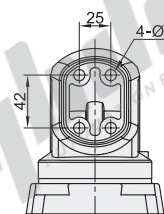
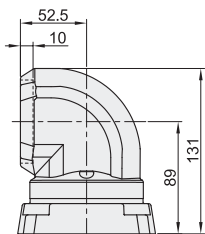
悬臂5065系列配件(经济型)

悬臂系列

顶座

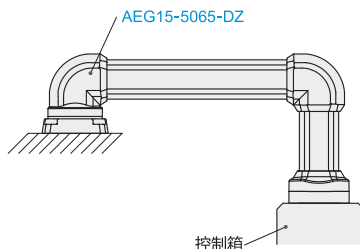
代码	类型	材质	表面处理
AEG15-5065-DZ	顶座	ADC12	喷塑

① 用于悬臂的水平连接, 可水平旋转0~320°。



建议安装适配孔

EX
Example
使用示例



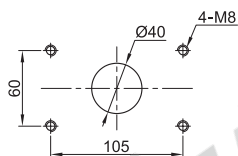
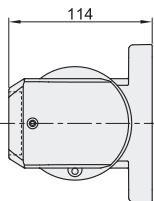
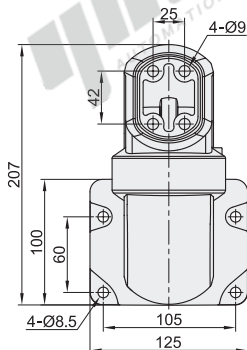
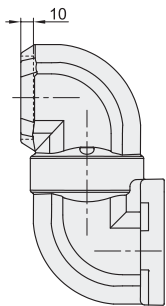
代码	重量(g/pcs)
AEG15-5065-DZ	948

视角标准: 第一视角

水平墙座

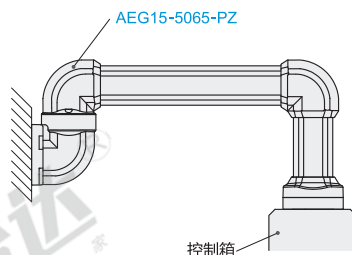
代码	类型	材质	表面处理
AEG15-5065-PZ	水平墙座	ADC12	喷塑

① 用于悬臂的水平连接, 可水平旋转0~320°。



建议安装适配孔

EX
Example
使用示例



代码	重量(g/pcs)
AEG15-5065-PZ	1320

视角标准: 第一视角



型号

AEG15-5065-DZ
AEG15-5065-PZ

请按图示订货