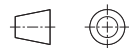
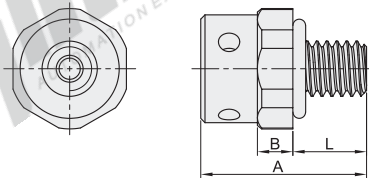


防水泄气阀

代码	类型	材质	防护等级
ZIG59	防水泄气阀	铜	IP68

特点:

- 具有防水泄气功能接头;
- 持续平衡壳体内外压力, 来防止压力积聚, 从而延长密封壳体使用寿命, 保护敏感的电子、电器产品, 降低电器元件损坏的风险;
- 通过更有效的水汽扩散使凝露降至最少;
- 防止灰尘、污垢和碎屑等污染物进入密封壳体内部。



视角标准: 第一视角

代码	型号		螺牙规格	螺纹长度 L \pm 0.5	A \pm 0.5	B \pm 0.5	是否配套螺母	泄气量 (ml/min)
	代码	螺纹规格						
ZIG59		M4	M4 \times 0.7	6	12.5	2.5	无螺母	200 \pm 30
		M5	M5 \times 0.8					300 \pm 40
		M6	M6 \times 1		16	4		350 \pm 40
		M8	M8 \times 1.25				700 \pm 100	
		M10	M10 \times 1.5				1100 \pm 200	
		M12	M12 \times 1.5	7			1200 \pm 200	
		M14	M14 \times 1.5				1400 \pm 200	
		M16	M16 \times 1.5		17.5	5	1550 \pm 200	
		M18	M18 \times 1.5				1900 \pm 300	
	M20	M20 \times 1.5				2200 \pm 300		



请按图示订货

型号	
代码	螺纹规格
ZIG59	M4
	M5

ZIG59—M4