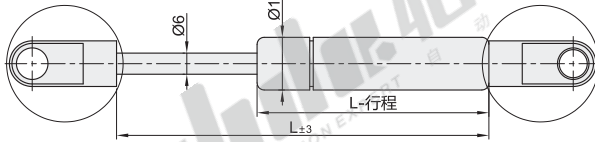


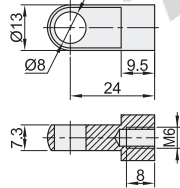
氮气弹簧

头部安装选择型 · 反作用力选择型

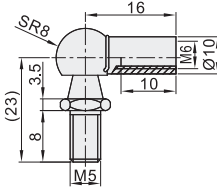
代码	类型	材质			表面处理			使用气体	使用温度
		气缸	活塞杆	前端部	气缸	活塞杆	前端部		
FHL52	反作用力选择型	STKM11A	S20C	Q235	烤漆 (黑色亚光)	镀硬铬	镀铬	N ₂	-20°C~80°C



活塞杆端与气缸筒端接头
前端形状A



活塞杆端与气缸筒端接头
前端形状B



此接头与可选加工L52A,R52A接头相同。

视角标准：第一视角

力值(N)	公差范围
≤100	-5/+15
101~200	-10/+20
201~400	-15/+30
401~600	-20/+40
601~800	-25/+50
801~1000	-30/+60
1001~1200	-35/+70
>1200	-40/+80

代码	前端形状	行程	氮气弹簧反作用力(20°C)N		Lmax	重量(g) (参考)
			最大长度-5mm时 (N)	最小长度+5mm时 氮气反作用变化率		
FHL52	A	40	50		115	49
		50	80		135	55
		60	100	126%	155	61
		80	120		195	73
		100	150		235	84
		120	200		275	96
	B	150			335	113



代码	前端形状	行程	氮气反作用力(20°C) 最大长度-5mm时
FHL52	A	40	50
FHL52	B	50	50

FHL52-A-40

可选加工(变更前端形状(活塞杆端与气缸筒端)接头)

代码	前端形状	行程	活塞杆端	气缸筒端
FHL52	A	40	L12A L52A R56A	R12A R52A R56A
FHL52	B	50	L62A L66A L62B L66B	R62A R66A R62B R66B

FHL52-A-40-L56A-R62A

可选加工(变更前端形状(活塞杆端)接头)

代码	前端形状	行程	可选加工代码
FHL52	A	40	L12A L52A R56A
FHL52	B	50	L62A L66A L62B L66B

FHL52-A-40-L56A

可选加工(变更前端形状(气缸筒端)接头)

代码	前端形状	行程	可选加工代码
FHL52	A	40	R12A R52A R56A
FHL52	B	50	R62A R66A R62B R66B

FHL52-A-40-R56A



● 优惠价
数量 1~4 5~
价格 100% 另行报价
未税价(元)



交货期
6



代码	活塞杆端	气缸筒端	技术说明
			<p>变更前端部形状接头 选型方法 L12A</p> <div style="display: flex; justify-content: space-around;"> <div style="text-align: center;"> <p>L12A R12A</p> </div> <div style="text-align: center;"> <p>L52A R52A</p> </div> <div style="text-align: center;"> <p>L56A R56A</p> </div> <div style="text-align: center;"> <p>L62A R62A</p> </div> </div> <div style="display: flex; justify-content: space-around; margin-top: 20px;"> <div style="text-align: center;"> <p>L66A R66A</p> </div> <div style="text-align: center;"> <p>L62B R62B</p> </div> <div style="text-align: center;"> <p>L66B R66B</p> </div> </div>

L12A
L52A
L56A
L62A
L66A
L62B
L66B

R12A
R52A
R56A
R62A
R66A
R62B
R66B