



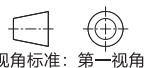
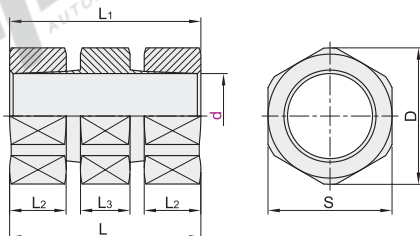
代码	类型	主体材质	表面处理
DCT01	免键摩擦型	S45C	氮化

### 特点

- 免键摩擦连接，可无间隙地进行高精度安装，易于进行相位调整。由于省略键槽加工，因此可降低总成本。
- 螺帽紧固即可简单连接，可在狭小的空间内安装，无需轴向空间。
- 即使有键槽也可以使用。(传递扭矩降低15~20%)
- 能承受轴向负载的联轴器。

### 注意事项

- 必须对锁紧扭矩进行控制。(请使用扭矩扳手)
- 再次使用时，必须在螺纹面上重新缠绕生料带。
- 请使用公差h7、表面粗糙度8S以下的轴。



视角标准：第一视角

型号		D	L	S	L <sub>1</sub>	L <sub>2</sub>	L <sub>3</sub>	锁紧扭矩 (N·m)	惯性力矩 (kg·m <sup>2</sup> )	最大扭矩 (N·m)	最大容许推力 (N)	重量 (g)
代码	d											
DCT01	6	13	21.5	12	20.5	5.5	5.5	11.8	4.24×10 <sup>-8</sup>	7.8	833	13
	8	15	23	14	21	6	6	13.7	8.25×10 <sup>-7</sup>	9.8	1128	18
	10	18.5	27.4	17	25.4	7.5	7	19.6	2.08×10 <sup>-6</sup>	15.7	1804	30
	12	21	32	19	30	9	8	29.4	3.75×10 <sup>-6</sup>	37.3	2010	41
	14	24.6	36	22	34	10	9	34.3	7.50×10 <sup>-6</sup>	41.2	2442	60
	15	25	39.5	23	37.5	11.5	9.5	39.2	1.00×10 <sup>-5</sup>	49	2942	75
	16	26	41	24	39	12	10	49	1.45×10 <sup>-5</sup>	54.9	3275	100
	17	28.5	43	26	41	13.5	11	53.9	1.93×10 <sup>-5</sup>	60.8	3687	115
	18	30	45	27	43	15	12	58.8	2.48×10 <sup>-5</sup>	68.6	3942	130
	19	32	47	29	45	16.5	13	63.7	3.25×10 <sup>-5</sup>	75.5	4364	150
	20	32.5	50	30	48	18	14	68.6	3.50×10 <sup>-5</sup>	88.2	4952	160
	22	35	52	32	50	20	15	78.4	5.00×10 <sup>-5</sup>	103	5491	190
	24	38.5	54	35	52	22	16	83.3	7.25×10 <sup>-5</sup>	123	6080	230
	25	40	57	36	55	24	17	88.2	9.00×10 <sup>-5</sup>	157	7159	260
30	45	66	41	63	30	17	127	8.75×10 <sup>-5</sup>	177	11768	350	

① 惯性力矩和重量按最大孔径计算。



请按图示订货

型号		D
代码	d	
DCT01	6	13
	8	15

DCT01—d6



未税价(元)

### 优惠价

数量	1~4	5~
价格	100%	另行报价



### 交货期

1