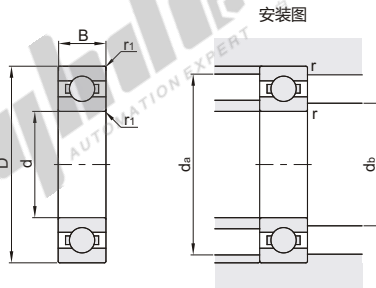
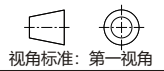


| 代码       | 类型  | 轴承类型<br>代码 | 轴承精度          | 轴承材质  |      | 保持架材质 |
|----------|-----|------------|---------------|-------|------|-------|
|          |     |            |               | 国标    | 相当   |       |
| BAC...-E | 经济型 | 6          | GB/T 307.1 0级 | GCr15 | SUJ2 | 钢     |



- ① 出厂前未封入润滑脂，请在使用前封入。
- ② 经济型适合中低转速、低载荷。
- ③ 不承诺品牌。



| 型号       |          | d | D  | B | r <sub>1</sub><br>(min) | 基本额定负载     |             | 极限<br>转速<br>rpm<br>(参考) | 安装尺寸                    |                         |            | 重量<br>(g)<br>(参考) |
|----------|----------|---|----|---|-------------------------|------------|-------------|-------------------------|-------------------------|-------------------------|------------|-------------------|
| 代码       | 轴承<br>型号 |   |    |   |                         | Cr(动)<br>N | Cor(静)<br>N |                         | d <sub>b</sub><br>(min) | d <sub>a</sub><br>(max) | r<br>(max) |                   |
| BAC...-E | 683      | 3 | 7  | 2 | 0.1                     | 248        | 89          | 50000                   | 3.85                    | 6.35                    | 0.1        | 0.32              |
|          | 603      |   | 9  | 3 | 0.15                    | 456        | 151         | 44000                   | 4.35                    | 7.9                     | 0.15       | 0.84              |
|          | 623      |   | 10 | 4 | 0.15                    | 504        | 175         | 40000                   | 4.35                    | 7.98                    | 0.15       | 1.45              |
|          | 634      | 4 | 16 |   | 0.3                     | 1072       | 418         | 28000                   | 6.7                     | 13                      | 0.3        | 5.24              |
|          | 605      |   | 14 | 5 | 0.2                     | 1063       | 405         | 32000                   | 6.9                     | 12.2                    | 0.2        | 3.46              |
|          | 625      | 5 | 16 |   | 0.3                     | 1383       | 540         | 28000                   | 7.5                     | 13.8                    |            | 4.95              |
|          | 606      | 6 | 17 |   | 0.3                     | 1810       | 676         | 30000                   | 8.2                     | 14.8                    |            | 5.94              |
|          | 626      |   | 19 | 6 | 0.3                     | 1868       | 716         | 25000                   | 8.5                     | 16.5                    | 0.3        | 8.12              |
|          | 608      | 8 | 22 | 7 |                         | 2634       | 1103        | 27000                   | 10.5                    | 19.03                   |            | 11.8              |
| 628      | 24       |   | 8  |   | 2666                    | 1138       | 22000       | 11.9                    | 19.9                    |                         | 17.1       |                   |

① 1Kg=9.81N

| 型号       |          | d  | D   | B    | r <sub>1</sub><br>(min) | 基本额定负载     |             | 极限<br>转速<br>rpm<br>(参考) | 安装尺寸                    |                         |            | 重量<br>(g)<br>(参考) |
|----------|----------|----|-----|------|-------------------------|------------|-------------|-------------------------|-------------------------|-------------------------|------------|-------------------|
| 代码       | 轴承<br>型号 |    |     |      |                         | Cr(动)<br>N | Cor(静)<br>N |                         | d <sub>b</sub><br>(min) | d <sub>a</sub><br>(max) | r<br>(max) |                   |
| BAC...-E | 63       | 3  | 6   |      | 0.1                     | 167        | 59          | 56000                   | 3.7                     | 4.9                     |            | 0.2               |
|          | 74       |    | 7   | 2    | 0.1                     | 248        | 92          | 48000                   | 4.75                    | 6.25                    | 0.1        | 0.23              |
|          | 84       | 4  | 8   |      | 0.15                    | 316        | 112         | 44000                   | 5                       | 6.8                     |            | 0.39              |
|          | 104      |    | 10  | 3    | 0.2                     | 568        | 217         | 38000                   | 6.15                    | 8.35                    | 0.15       | 0.96              |
|          | 85       | 5  | 8   | 2    | 0.1                     | 246        | 96          | 42000                   | 5.75                    | 7.25                    | 0.1        | 0.25              |
|          | 95       |    | 9   | 2.5  |                         | 344        | 135         | 40000                   | 6                       | 7.8                     | 0.15       | 0.54              |
|          | 105      | 6  | 10  | 3    | 0.15                    | 396        | 174         | 36000                   | 7.04                    | 8.9                     | 0.1        | 0.55              |
|          | 106      |    | 2.5 |      | 0.2                     | 571        | 236         | 34000                   | 7.73                    | 10.19                   | 0.15       | 1.25              |
|          | 126      | 8  | 12  | 3    | 0.2                     | 571        | 236         | 34000                   | 7.73                    | 10.19                   | 0.15       | 1.25              |
|          | 128      |    | 2.5 | 0.15 | 434                     | 219        | 32000       | 9.05                    | 10.9                    | 0.1                     | 0.7        |                   |
| 148      |          | 14 | 3.5 | 0.2  | 653                     | 308        | 30000       | 9.86                    | 12.19                   | 0.15                    | 1.9        |                   |

① 1Kg=9.81N



| 型号       |      | d | D | B |
|----------|------|---|---|---|
| 代码       | 轴承型号 |   |   |   |
| BAC...-E | 683  | 3 | 7 | 2 |
|          | 603  | 3 | 9 | 3 |

BAC683-E



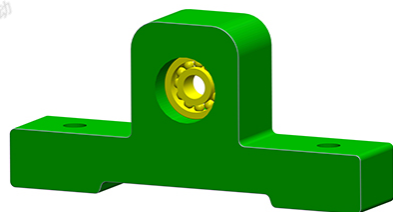
● 优惠价

| 数量 | 1~9  | 10~  |
|----|------|------|
| 价格 | 100% | 另行报价 |

未税价(元)



交货期  
5



① 深沟球轴承内部装配轴，外部固定块用于固定，起到支撑、传动的作用。