

方形丝杠支座组件

带定位孔型·固定侧 精密型

代码	类型	材质		表面处理
		①③⑥	④	①③④⑥
LEB44	固定侧 带定位孔型	S45C	SUJ2	发黑
LED44				无电解镀镍

- ①②③⑦为一体，请勿拆解，否则将影响精度。
- 轴承已经封入适量锂皂基抗极压润滑油。
- 使用经预压调整后的JIS 5级的角接触球轴承，最适用于高精度、高速旋转用途。

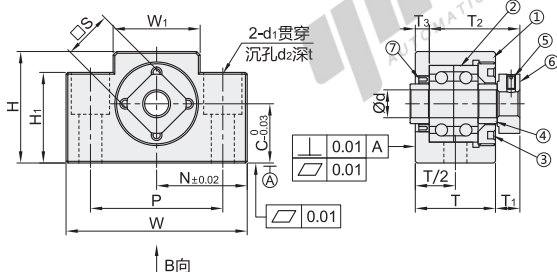
构成零件

编号	零件名称	数量
①	轴承座本体	1
②	角接触球轴承 5级	1对
③	轴承盖	1
④	间隔环	2
⑤	内六角锁定螺钉(附铜片)	2
⑥	支座用螺母	1
⑦	油封(Ø8-一个)	2

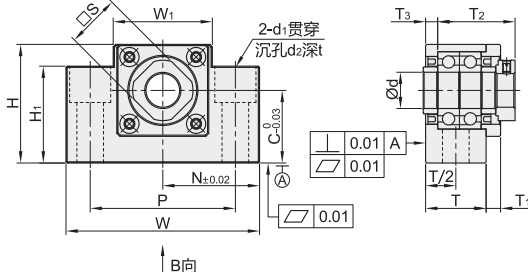


RoHS 代码右侧带●符合RoHS标准

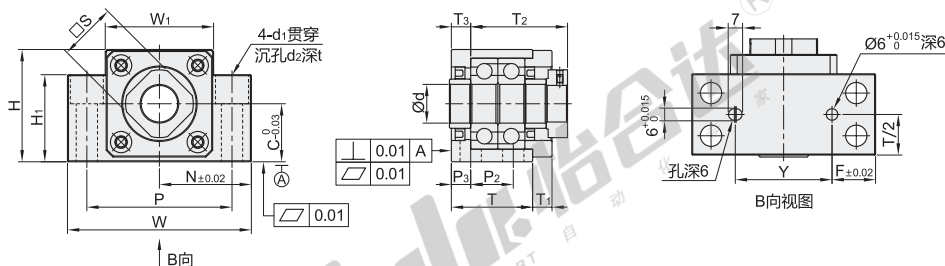
d8



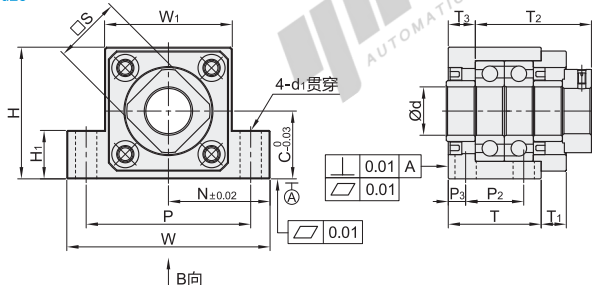
d10~15



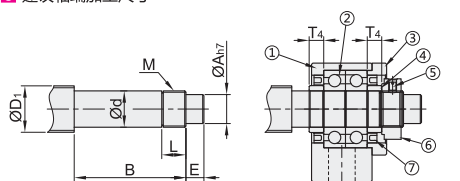
d20



d25



建议轴端加工尺寸



视角标准：第一视角

型号		建议轴端加工尺寸																														
代码	规格	Ød	T	T1	T2	T3	W	H	C	W1	H1	P	N	P2	P3	Y	F	Ød1	Ød2	t	S	油封 适用 轴径	搭配丝杠轴径 ØD1	轴端部外径 Ød	ØA	B	E	公称螺纹 M	副圈长度 L	T4		
发黑 LEB44	8S	8	23	7	26	4	52	32	17	25	26	38	26				20	16	6.6	11	14	9.8	10/12	8-0.005 -0.012	6.5	31.5	7.5	M8×1.0	7			
	1022						40	22		32											14.4											
	10S	10					43	25		36	35	52	35				30	20	9	14	11	17	11.8	12/14/15	10-0.005 -0.012	8	36	15	M10×1.0	11	5.5	
	10	24	29.5	6	70		43	25		35											19	15.4	14/15/16	12-0.005 -0.012	10			M12×1.0				
	1223	12	6				41	23		33												19	15.4	14/15/16	12-0.005 -0.012	10			M12×1.0			
无电解镀镍 LED44	12						43	25		35											19	15.4	14/15/16	12-0.005 -0.012	10			M12×1.0				
	1528	15	25	36	5	80	48	28	41	38	60	40				36	22			11	17	15	22	19.4	18/20	15-0.005 -0.014	12	51	20	M15×1.0	13	10
	15						50	30		40																						
	20*	20	42	10	50	10	95	58		56	45	75	47.5	22	10	50		22.5			30	25.4	25/28/30	20-0.005 -0.014	17	63	25	M20×1.0	17	11		
	25	25	48	13	60	14	105	68	35	66	25	85	52.5	30	9	60					35	31.4	30/32/36	25-0.005 -0.014	22	75	18	M25×1.5	22	15		

①带*规格与对应丝杠组合使用时，滚珠丝杠的螺帽可能会接触底面，设计时请充分注意。



请按图示订货

型号		Ød
代码	规格	
LEB44	8S	8
	⑧	

LEB44-8



未税价(元)

优惠价

数量	1~4	5~
价格	100%	另行报价



交货期

7