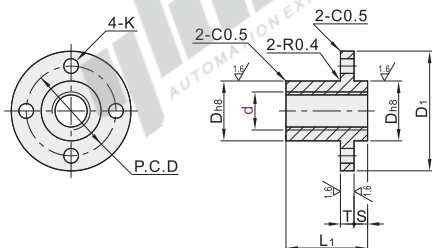


代码	类型	配合形式	螺纹旋向	材质
LJP80	嵌入型	标准型	右旋	黄铜
LJP81		通配型		
LJP85	法兰型	标准型		
LJP86		通配型		
LJP90	腰孔型	标准型		
LJP91		通配型		

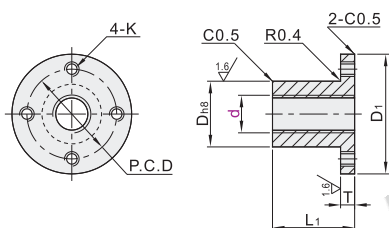


① 通配型梯形丝杠和螺帽配合会有较大间隙，如需紧配请选择标准型。

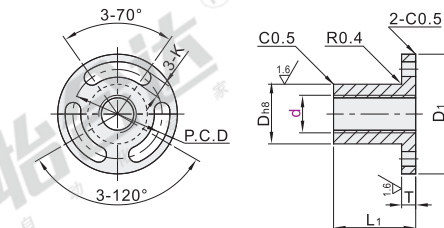
嵌入型
LJP80/81



螺孔型
LJP85/86



腰孔型
LJP90/91



视角标准：第一视角

型号	代码	d	螺距 P	D	L1	D1		T	S	P.C.D		K		动态容许 推力 (KN)	重量(g)		
						LJP80 LJP81	LJP85/86 LJP90/91			LJP80 LJP81	LJP85/86 LJP90/91	LJP80/81 LJP90/91	LJP85 LJP86		LJP80 LJP81	LJP85 LJP86	LJP90 LJP91
嵌入型	LJP80	*14	3	22	30	45	45	5	5	33	31	5.3	M4	4.88	108	110	96
	LJP81	*16	3	28	35	53	52	6	6	40	38	6.5	M4	6.65	201	202	177
螺孔型	LJP85	*20	4	32	40	57	57	7	6	44	42	6.5	M5	9.80	258	262	233
	LJP86	*22	4	36	45	61	62	7	6	48	47	6.5	M5	12.33	401	411	376
腰孔型	LJP90	*25	5	36	50	61	62	7	6	48	47	6.5	M5	14.20	342	351	315
	LJP91	28	5	36	50	61	62	7	6	48	47	6.5	M5	17.92	643	567	518
		32	6	44	56	—	77	8	—	—	58	9	M6	21.06	—	592	518

① LJP80/81仅适用带*d尺寸。



型号	螺距P
LJP80 LJP81	3
LJP85 LJP86	4
LJP90 LJP91	5

LJP80—d14



数量	1~9	10~
价格	100%	另行报价



交货期
5



交货期
7