

紧固件

十字槽盘头螺钉/十字槽盘头螺钉专用螺母 树脂型

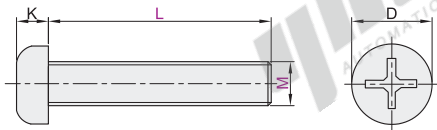
十字槽盘头螺钉

代码	类型	材质	阻燃等级
ZIT02	十字槽盘头螺钉	PA66	94V-2

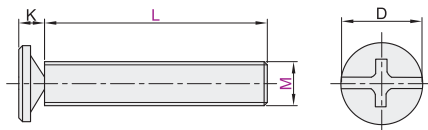
用途：用于固定绝缘的零件，重量轻，耐腐蚀。



头部形状：A(圆形)



头部形状：B(梯形)



销售方式	每袋数量
袋	1000PCS



型号		L	头部形状选择	销售方式	K	D
代码	M					
ZIT02	3	6	A(圆形)	袋 (1000PCS/袋)	2.5	5.5
			B(梯形)		2	
		8	A(圆形)		2.5	
			B(梯形)		2	
		10	A(圆形)		2.5	
			B(梯形)		2	
	4	12	A(圆形)		2.5	
			B(梯形)		2	
		10	A(圆形)		1.9	
			B(梯形)		2.5	
		12	A(圆形)		1.9	
			B(梯形)		2.5	
14	A(圆形)	1.9				
	B(梯形)	2.5				
16	A(圆形)	1.9				
	B(梯形)	2.5				

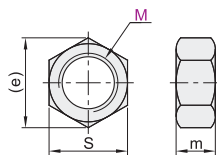
型号		L	头部形状选择	销售方式	K	D	
代码	M						
ZIT02	4	20	A(圆形)	袋 (1000PCS/袋)	2.5	7	
			B(梯形)		1.9		
		22	A(圆形)		2.5		
			B(梯形)		1.9		
	5	20	A(圆形)		3.6	9.1	
			B(梯形)				2.5
		25	A(圆形)				2.5
			B(梯形)				1.9
		30	A(圆形)				2.5
			B(梯形)				1.9
6	20	A(圆形)	4	10			
		B(梯形)			1.9		
	30	A(圆形)			2.5		
		B(梯形)			1.9		

型号		L	头部形状选择
代码	M		
ZIT02	3	6	A(圆形)
			B(梯形)

ZIT02-M3-L6-A

十字槽盘头螺钉专用螺母

代码	类型	材质	阻燃等级
ZIT05	十字槽盘头螺钉专用螺母	PA66	94V-2



销售方式	每袋数量
袋	1000PCS



型号		销售方式	m	e	S
代码	M				
ZIT05	3	袋 (1000PCS/袋)	2.4	6.4	5.6
	4		3.2	8.1	7
	5		4	9.2	8
	6		5	11.5	10

型号	
代码	M
ZIT05	3
	4

ZIT05-M3

固定零件