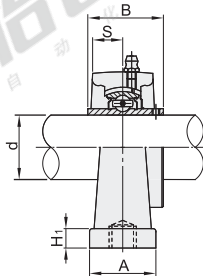
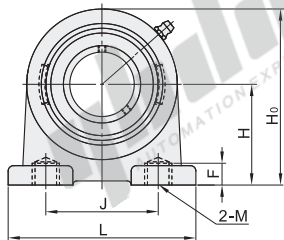


带座轴承

带窄型立式座外球面球轴承 铸造型

轴承座凹球面公差：过渡配合

代码	类型	材质	
		轴承座材质	轴承
E-BDP	经济型	HT200灰铸铁	GCr15
BDP	标准型	SUS440C	SUS440C
SUS-BDP			



精度：JIS B 1558
JIS B 1514
JIS B 1559
(GB/T 7809-1995)

视角标准：第一视角

型号		国标型号	d	H	L	J	A	H ₀	H ₁	S	B	F	M	安装孔尺寸(Δ)公差	安装孔位置度偏差x	紧定扭力(N·m)	基本额定载荷(N)		重量(g)
代码	规格																动载荷Cr	静载荷Cor	
经济型 E-BDP 标准型 BDP SUS-BDP	203	UCPA203	17	30.2	76	52	38	62	8	12.7	31	12	M10		0.6	17	12800	6650	520
	204	UCPA204	20														500		
	205	UCPA205	25	36.5	84	56		72	10	14.3	34	15				14000	7880	720	
	206	UCPA206	30	42.9	94	66	48	84	10	15.9	38.1	18		±0.5			19500	11200	1020
	207	UCPA207	35	47.6	110	80		95		17.5	42.9		20	M14		47	25700	15200	1580
	208	UCPA208	40	49.2	116	84	54	100	12		49.2				0.8		29600	18200	1840
	209	UCPA209	45	54.2	120	90	60	108		19			25				31850	20800	2060
	210	UCPA210	50	57.2	130	94	60	116	14		51.6			M16		73	35100	23200	2440



代码	规格	国标型号
BDP	203	UCPA203
SUS-BDP	204	UCPA204

SUS-BDP-203

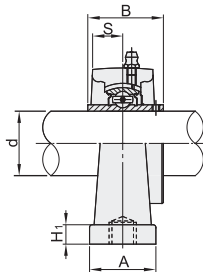
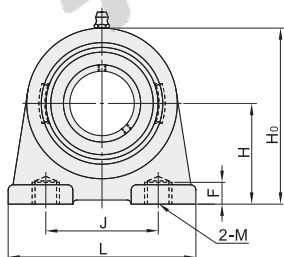


优惠价
数量 1~9 10~
价格 100% 另行报价

交货期
7

轴承座凹球面公差：间隙配合

代码	类型	材质	
		轴承座材质	轴承
T-BDP	标准型	HT200灰铸铁	GCr15



精度：JIS B 1558
JIS B 1514
JIS B 1559
(GB/T 7809-1995)

视角标准：第一视角

型号		国标型号	d	H	L	J	A	H ₀	H ₁	S	B	F	M	安装孔尺寸(Δ)公差	安装孔位置度偏差x	紧定扭力(N·m)	基本额定载荷(N)		重量(g)
代码	规格																动载荷Cr	静载荷Cor	
T-BDP	203	—	17	30.2	70	48	36	57	10	11.5	27.4	9	M8×1.25			12~21	12800	6650	—
	204	UCPA204	20														76	52	40
	205	UCPA205	25	36.5	84	56	38	72	12	14.3	34	15					14000	7880	800
	206	UCPA206	30	42.9	94	66		84		15.9	38.1	18		±0.5			19500	11200	1200
	207	UCPA207	35	47.6	110	80	48	95	13	17.5	42.9		20	M14×2		21~37	25700	15200	1700
	208	UCPA208	40	49.2	116	84	54	100			49.2				0.8		29600	18200	2000
	209	UCPA209	45	54.2	120	90	60	108		19			25				31850	20800	2200
	210	UCPA210	50	57.2	130	94	60	116	14		51.6			M16×2		53~93	35100	23200	2800



代码	规格	国标型号
E-BDP	203	UCPA203
SUS-BDP	204	UCPA204

T-BDP-203



优惠价
数量 1~9 10~
价格 100% 另行报价

交货期
7