

止动销

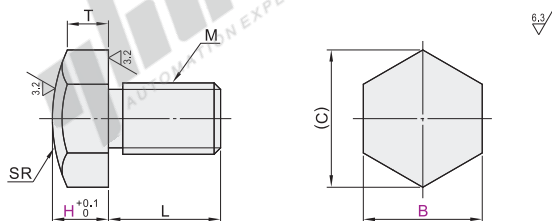
- 球面型
- 带扳手孔型

球面型

代码	类型	材质		硬度	表面处理
		国标	相当		
PAD01	球面型	尺寸固定型	35CrMo	SCM435	无电解镀镍
PAD06			9Cr18Mo	SUS440C	
PAD31		尺寸指定型	35CrMo	SCM435	无电解镀镍
PAD36			9Cr18Mo	SUS440C	



- 由于产品批次不同，发货镀镍产品可能存在喷细砂，不影响尺寸及功能。
- SUS440C材质可能会因淬火导致变色。



6.3

视角标准：第一视角

尺寸固定型

代码	型号		H	M	L	(C)	T	SR
	B							
PAD01 PAD06	5.5			3		6.4	4.3	7.5
	7		5	4	5	8.1	4	8.5
	8			5	6	9.2	3.9	10
	10			6		11.5	6.5	12
	10B				9			
	13		8			15		16
	14			8	10	16.2	6.1	18
	14B					19.6	7.7	22
	17		10	10	12	21.9	7.5	25
	19			12	15			
19B				18				



请按图示订货

尺寸固定型

代码	B	H	M
PAD01	5.5		3
PAD06	7	5	4
	8		5

PAD01—B8

尺寸指定型

代码	B	H	M
PAD31	5.5		3
PAD36	7	5	4
	8		5

PAD31—B8—H8

尺寸指定型

代码	型号		H	M	L	(C)	T	SR
	B	最小单位0.1						
PAD31 PAD36	5.5			3	5	6.4	H-0.7	7.5
	7		2.0~12.0	4		8.1	H-1	8.5
	8			5	6	9.2	H-1.1	10
	10			6		11.5	H-1.5	12
	13		5.0~32.0			15		16
	14			8	10	16.2	H-1.9	18
	17			10	12	19.6	H-2.3	22
	19		10.0~52.0	12	15	21.9	H-2.5	25



未税价(元)

数量	1~9	10~
价格	100%	另行报价



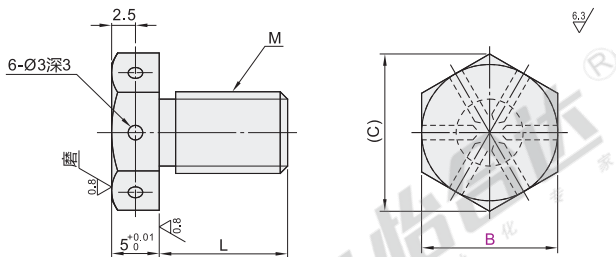
交货期
5

带扳手孔型

代码	类型	材质		硬度	表面处理
		国标	相当		
PAD51	带扳手孔型	35CrMo	SCM435	40~45HRC	无电解镀镍
PAD56		9Cr18Mo	SUS440C		



- 由于产品批次不同，发货镀镍产品可能存在喷细砂，不影响尺寸及功能。
- SUS440C材质可能会因淬火导致变色。



6.3

视角标准：第一视角

定向零件 A7

代码	型号		M	L	(C)
	B				
PAD51 PAD56	10		6	6	11.5
	13			10	15
	14				16.2
	17		10	12	19.6
	19		12	15	21.9



请按图示订货

代码	B	M	L
PAD51	10	6	6
PAD56	13	8	10
	14		

PAD51—B14



未税价(元)

数量	1~9	10~
价格	100%	另行报价



交货期
5