

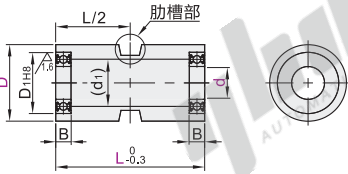
平皮带用惰轮

带肋槽直柱型 (L=100~500)
经济型

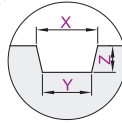
带肋槽直柱型

代码	类型	材质		表面处理
		国标	相当	
ENL31	带肋槽直柱型	LF2	A5052	喷细砂本色阳极氧化
ENL41		Q275	Q275	喷细砂无电解镀锌
ENL51		0Cr18Ni9	SUS304	—

特殊环境(洁净环境等)要求如需更换密封轴承请联系怡合达。



肋槽部



d1尺寸仅供参考, 不影响惰轮使用。

轴承精度: GB/T 307.1 0 级
相当于: JIS B 1514 0 级

视角标准: 第一视角

型号	D	d	最小单位1 L	最小单位0.1			(d1)			轴承尺寸		
				X	Y	Z	铝合金(A5052)	钢(Q275)	不锈钢(SUS304)	型号	D1	B
ENL31 ENL41 ENL51	40	8					17	20	20	BAF628ZZ	24	8
		10				BAY6000ZZ				26	8	
		12				BAY6901ZZ				24	6	
	50	15					22	22	22	BAY6902ZZ	28	7
		20				BAY6804ZZ				32	7	
		25	100~500	10.0~16.0	5.0~15.0	6.0~8.0				BAY6200ZZ	30	9
ENL31	60	12				22	—	—	BAY6001ZZ	28	8	
		15							BAY6902ZZ	28	8	
		20							BAY6804ZZ	32	7	
	80	25				27	30	28	BAY6905ZZ	42	9	
		30							BAY6201ZZ	32	10	
		35							BAY6002ZZ	32	10	
ENL31	25	12				22	—	—	BAY6904ZZ	37	9	
		15							BAY6905ZZ	42	9	
		20							BAY6906ZZ	47	9	
	30	25				32	—	—	BAY6205ZZ	52	15	
		30							BAY6006ZZ	55	13	
41					41			BAY6907ZZ	55	10		



型号	D	d	最小单位1 L	X	Y	Z
ENL31	40	8	100	10.0	6.0	5.0
ENL41	40	10	100	10.0	6.0	5.0



数量	1~9	10~
价格	100%	另行报价



交货期
5

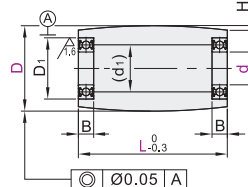
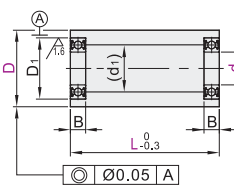
经济型

代码	类型	材质		表面处理
		国标	相当	
ENA01	经济型	LF2	A5052	喷细砂本色阳极氧化
ENA02		—	—	—

特殊环境(洁净环境等)要求如需更换密封轴承请联系怡合达。

直柱型
ENA01

圆弧型
ENA02



轴承采用压入式。d1尺寸仅供参考, 不影响惰轮使用。

轴承精度: GB/T 307.1 0 级
相当于: JIS B 1514 0 级

视角标准: 第一视角

型号	D	d	L	H	(d1)	轴承尺寸			
						型号	D1	B	
直柱型 ENA01	15	6	25 40 50	—	9	BAF676ZZ	10	3	
	20	8	25 30	—	10	BAF678ZZ	12	3.5	
	30	8	—	50 60	—	15	BAF698ZZ	19	6
	40	10	—	—	—	17	BAY6000ZZ	26	8
	50	20	30	50	—	27	BAY6904ZZ	37	9
圆弧型 ENA02	15	6	25 50	—	9	BAF676ZZ	10	3	
	20	8	25 30 40 50	—	10	BAF678ZZ	12	3.5	
	30	12	30 40 50 60	0.8	15	BAY6901ZZ	24	6	
	40	10	30 40 60	—	17	BAY6000ZZ	26	8	
	50	15	50 60	—	27	BAY6902ZZ	28	7	



型号	D	d	L
ENA01	15	6	25 40
ENA02	20	8	25 30



数量	1~5	6~
价格	100%	另行报价



交货期
5

滑惰轮

F8