

轴承固定环

标准型 · 长/短压环型 紧定螺钉锁紧型

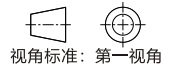
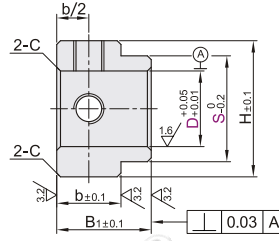
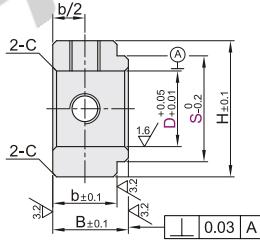
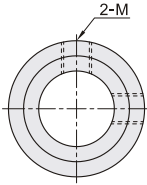
代码		材质		表面处理	附件
短压环型	长压环型	国标	相当		
FBC01	FBC51	45	S45C	发黑	2个紧定螺钉
FBC02	FBC52			喷细砂无电解镀镍	
FBC06	FBC56	0Cr18Ni9	SUS304	—	2个紧定螺钉 (不锈钢)
FBC21	FBC71	LY11	A2017	喷细砂本色阳极氧化	2个紧定螺钉
FBC22	FBC72			黑色阳极氧化	



- ① 如对防锈有要求, 请优先选用不锈钢材质或喷细砂无电解镀镍产品。
- ② 由于产品生产批次不同, 发货喷细砂本色阳极氧化产品可能存在不喷砂, 不影响尺寸及功能。
- ③ 由于产品生产批次不同, 发货喷细砂无电解镀镍产品可能存在不喷砂, 不影响尺寸及功能。

短压环型
FBC01/02/06/21/22

长压环型
FBC51/52/56/71/72



型号	S	适用轴承(外径)	B	B ₁	H	紧定螺钉 M×长度	b	C	
短压环型	3	5	673ZZ(6)·683ZZ(7)		10	M3×3			
		6	693ZZ(8)·603ZZ(9)·623ZZ(10)						
		6	674ZZ(7)·684ZZ(9)						
	4	7	694ZZ(11)·604ZZ(12)·624ZZ(13)		8	11		7	
		7	675ZZ(7)						
	5	8	685ZZ(11)·695ZZ(13)·605ZZ(14)·625ZZ(16)			14			
		8	676ZZ(10)·686ZZ(13)						
		9	676ZZ(15)·606ZZ(17)·626ZZ(19)						
	6	11	678ZZ(12)·688ZZ(16)			16	M4×3		
		12	698ZZ(19)·608ZZ(22)·628ZZ(24)						
		13	6800ZZ(19)						
	10	14	6900ZZ(22)·6000ZZ(26)		10	12.5		8.5	0.5
		16	6200ZZ(30)·6300ZZ(35)						
		15	6801ZZ(21)						
	长压环型	12	16	6901ZZ(24)·6001ZZ(28)					
18			6201ZZ(32)·6301ZZ(37)						
18			6802ZZ(24)·6902ZZ(28)						
15		19	6002ZZ(32)		10	15	M5×4		
		21	6202ZZ(35)·6302ZZ(42)						
		20	6803ZZ(26)						
17		21	6903ZZ(30)·6003ZZ(35)		—	27			
		23	6203ZZ(40)·6303ZZ(47)						
		23	6704ZZ(27)·6804ZZ(32)						
20		24	6904ZZ(37)			32			
		27	6004ZZ(42)·6204ZZ(47)						
		28	6805ZZ(37)						
25		29	6905ZZ(42)		12	15	M6×5	10	
		31	6005ZZ(47)						
		32	6205ZZ(52)						
30	33	6806ZZ(42)			42				
	35	6906ZZ(47)							
	38	6006ZZ(55)·6206ZZ(62)·6306ZZ(72)							
35	38	6807ZZ(47)		15.5	45	M8×6	13		
	41	6907ZZ(55)							
	43	6007ZZ(62)·6207ZZ(72)							
40	43	6808ZZ(52)		19	50		1		
	45	6908ZZ(62)							
	48	6008ZZ(68)·6208ZZ(80)							



型号	D	S
代码 FBC01	3	5
FBC02	6	6

请按图示订货 FBC02—D3—S5



● 优惠价
数量 1~9 10~
价格 100% 另行报价



交货期
5

请按图示订货

未税价(元)

