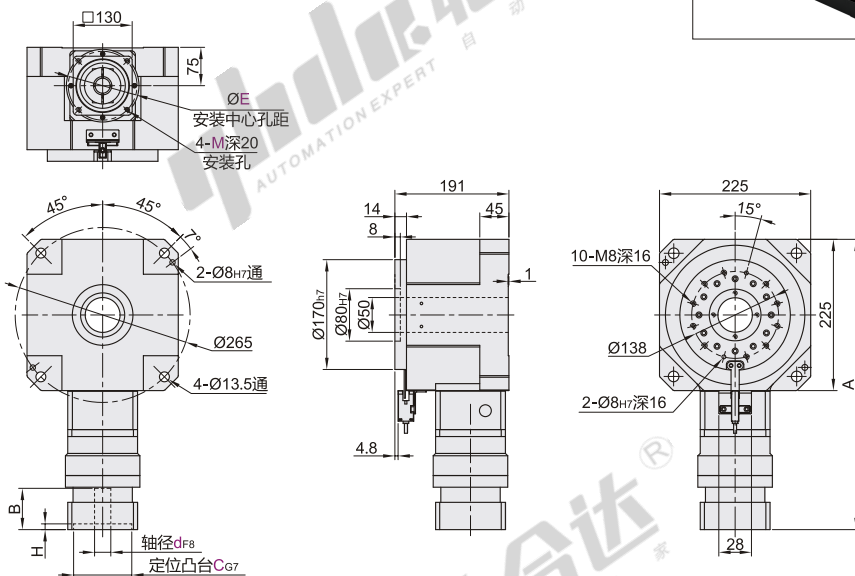
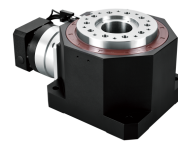


# 侧轴型中空旋转平台

## 外形尺寸225 经济型

代码	类型	外形尺寸
ZNC22	侧轴型中空旋转平台	225



① 可支持其它电机安装尺寸的定制。

视角标准：第一视角

型号		段数	减速比	电机安装尺寸			安装孔 M	A	B	H	适用电机
代码	外形尺寸			轴径d	定位凸台C	安装中心孔距E					
ZNC22	225	1(单段)	15 21 30	19	95	115	M	410	64	6.5	伺服电机
				22	110	145					
		2(双段)	60 90 120 150 210 300	19	95	115	M8	445	59	10	
				22	110	145					



型号		段数	减速比	电机安装尺寸			安装孔 M
代码	外形尺寸			轴径d	定位凸台C	安装中心孔距E	
ZNC22	225	1(单段)	15 21 30	19	95	115	M8
		2(双段)	60 90 120 150 210 300	19	95	115	M8

ZNC22-225-1-15-d19-C95-E115-M8

### 技术参数

		段数			单段			双段		
轴承结构		/			交叉滚子轴承					
减速比	i	15	21	30	60	90	120	150	210	300
额定输出扭矩	N.m	1350	1000	1000	1350	1350	1350	1350	1350	1200
最大输出扭矩	N.m	3倍额定扭矩								
定位精度	arc-min	≤2			≤4					
反复定位精度	arc-sec	≤30			≤60					
容许盘面转速	rpm	200(间歇运转)								
适配伺服电机	W	1000~3000								
适配步进电机	/	110/130步进电机								
容许轴向负载	N	19500								
容许径向负载	N	19500								
设计承重	Kg	480								
容许惯性力矩	N.m	220								
扭矩刚性	N.m/arcmin	80								
倾覆力矩	N.m	2530								
精度寿命	h	20000(间歇运动)								
防护等级	IP	54								
润滑方式	/	长效润滑								
安装方式	/	任意								
旋转平台同心度	mm	≤0.01								
旋转平台平行度	mm	≤0.01								
传动效率	%	95			90					
噪音	db	≤67								
重量	Kg	36			39.2					