

多级真空发生器

◀ 单体·大流量型/高真空型

☑ 单体·大流量型

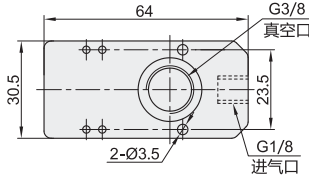
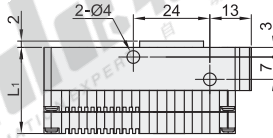
代码	类型	标准附件
WEF11	单体 大流量型	内置消音器

☑ 技术参数

使用流体	过滤后的压缩空气
最大真空度kpa	-85
供气压力bar	4~6
最大流量	220L/Min
工作温度	-20°C~80°C
噪音	50~68dBA

☑ 产品特点

- 结构紧凑，壳体轻巧，可直接安装在吸盘上；
- 多级发生器产生真空，流量大；
- 可在耐腐蚀性环境和酸性环境下使用。



视角标准：第一视角

型号	代码	喷嘴直径	L1	不同真空度 (-Kpa) 的真空流量 (L/min)								不同真空度 (-Kpa) 的抽气时间 (S/L)								
				0	10	20	30	40	50	60	70	80	10	20	30	40	50	60	70	80
WEF11	1	0.5	20.2	37	26	16	14	10	8	6	2.4	0.66	0.218	0.056	1	1.576	2.356	3.44	5.27	10.216
		1	140	52	31	28	20	16	12	4.8	1.32	0.109	0.278	0.5	0.788	1.178	1.72	2.635	5.158	
		2	27.4	149	99	62	54	40	32	22	10.5	2.7	0.054	0.139	0.25	0.394	0.589	0.86	1.317	2.579
		3	34.6	220	147	92	73	60	47	32	16	4.1	0.041	0.104	0.186	0.295	0.441	0.647	0.898	1.935



请按图示订货

型号	
代码	喷嘴直径
WEF11	0.5
WEF11 - 0.5	



未税价(元)

● 优惠价

数量	1~29	30~
价格	100%	另行报价



交货期

1

☑ 单体·高真空型

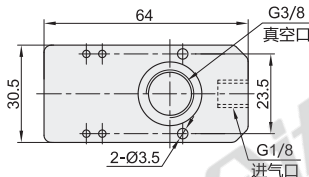
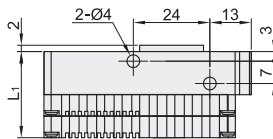
代码	类型	标准附件
WEF13	单体 高真空型	内置消音器

☑ 技术参数

使用流体	过滤后的压缩空气
最大真空度kpa	-92
供气压力bar	4~6
最大流量	185L/Min
工作温度	-20°C~80°C
噪音	50~68dBA

☑ 产品特点

- 结构紧凑，壳体轻巧，可直接安装在吸盘上；
- 多级发生器产生真空，高真空；
- 可在耐腐蚀性环境和酸性环境下使用。



视角标准：第一视角

型号	代码	喷嘴直径	L1	不同真空度 (-Kpa) 的真空流量 (L/min)								不同真空度 (-Kpa) 的抽气时间 (S/L)								
				0	10	20	30	40	50	60	70	80	10	20	30	40	50	60	70	80
WEF13	1	0.5	20.2	32	18	9	8	7	6	5	3	1.2	0.258	0.796	1.156	2.4	3.56	4.91	6.896	10.16
		1	62	36	31	16	14	11	9	6	2.4	0.129	0.398	0.758	1.2	1.78	2.455	3.445	5.08	
		2	27.4	124	72	62	32	27	22	18	12	4.8	0.064	0.199	0.379	0.6	0.89	1.227	1.722	2.54
		3	34.6	185	108	92	47	41	33	20	18	7.2	0.048	0.149	0.248	0.44	0.673	0.917	1.287	1.906



请按图示订货

型号	
代码	喷嘴直径
WEF13	0.5
WEF13 - 0.5	



未税价(元)

● 优惠价

数量	1~29	30~
价格	100%	另行报价



交货期

1
